



KVVY

15.6.2017



Lauri Sillantie

Haja-asutusalueen jätevedet ja lainsäädäntö

Kokemäenjoen vesistön vesiensuojeluyhdistys ry

www.kvvy.fi

Haja-asutusalueen jätevedet ja lainsäädäntö



- Haja-apu neuvontahanke
- Jätevesilainsäädäntö
- Jätevesijärjestelmät

KVVY:n jätevesineuvontaa Pirkanmaalla ja Hämeessä vuodesta 2008 lähtien



- Kiinteistökohtaista neuvontaa lähes 4800 kiinteistöllä Pirkanmaalla ja yli 3400 kiinteistöllä Kanta-Hämeessä
- Yleisneuvontaa yli 200 tilaisuudessa lähes 6000:lle kiinteistönomistajalle
- Tuotettu paljon tietoa ja materiaalia hankkeen sivuille, oppaita, osaajapankki ym. kvvy.fi/jatevesi
- Rahoitus Pirkanmaan ja Hämeen ELY-keskukset sekä Maaseuturahasto

Ympäristönsuojelulaki 527/2014 Vaatimukset koskevat kaikkia



- Yleinen puhdistusvaatimus koskee kaikkia jäteväettä tuottavia viemäriverkostojen ulkopuolisia kiinteistöjä
- Vaatimusten ulkopuolelle kuitenkin rajattu **vähäiset vesimäärät**
 - Ei vesivessaa ja vaatimaton varustetaso
 - Vedet voidaan johtaa puhdistamattomina maahan
 - Kiinteistöllä voi myös olla vaatimusten suhteen erilaisia rakennuksia esim. erillisiä pihasaunoja
- **Selvitys nykytilasta** kuitenkin kaikilla

Ympäristönsuojelulaki 527/2014 Ikävapautus



- Automaattilykkäys kiinteistö**nomistajille**, jotka asuvat kiinteistöllä vakituisesti ja ovat täyttäneet 68 vuotta ennen 9.3.2011 (synt. 8.3.1943 tai ennen)

3.4.2017 lainsäädännön muutos



- Ei muutoksia puhdistusvaatimukseen tai käytettäviin jätevesijärjestelmiin
- Suurin muutos alueiden jakaminen ”erityiseen herkkiin” ja muuhun alueeseen
- Ei muutoksia uudisrakentamisen sääntelyyn

3.4.2017 lainsäädännön muutos



- Erityisen herkät alueet: ranta-alue **100 m vesistöstä** sekä **pohjavesialueet**, joissa järjestelmät oltava kunnossa **31.10.2019** mennessä
- Voidaan kuitenkin hakea lykkäystä saneeraukseen jos kuormitus huomattavan vähäistä tai toimet kohtuuttoman kalliita ja teknisesti vaativia

3.4.2017 lainsäädännön muutos



- **Muilla alueilla** ei päivämäärään sidottua saneerausaikataulua
- Tehtävä kuitenkin viimeistään ison luvanvaraisen remontin yhteydessä
 - Vesi- ja viemärijärjestelmän luvanvarainen remontti
 - Rakennuksen ns. peruskorjaus



Ennen vuotta 2004 rakennetuilla kiinteistöillä on siirtymäaikaa saneerausten tekemiselle

Alle 100 m vesistöstä ja pohjavesialueet

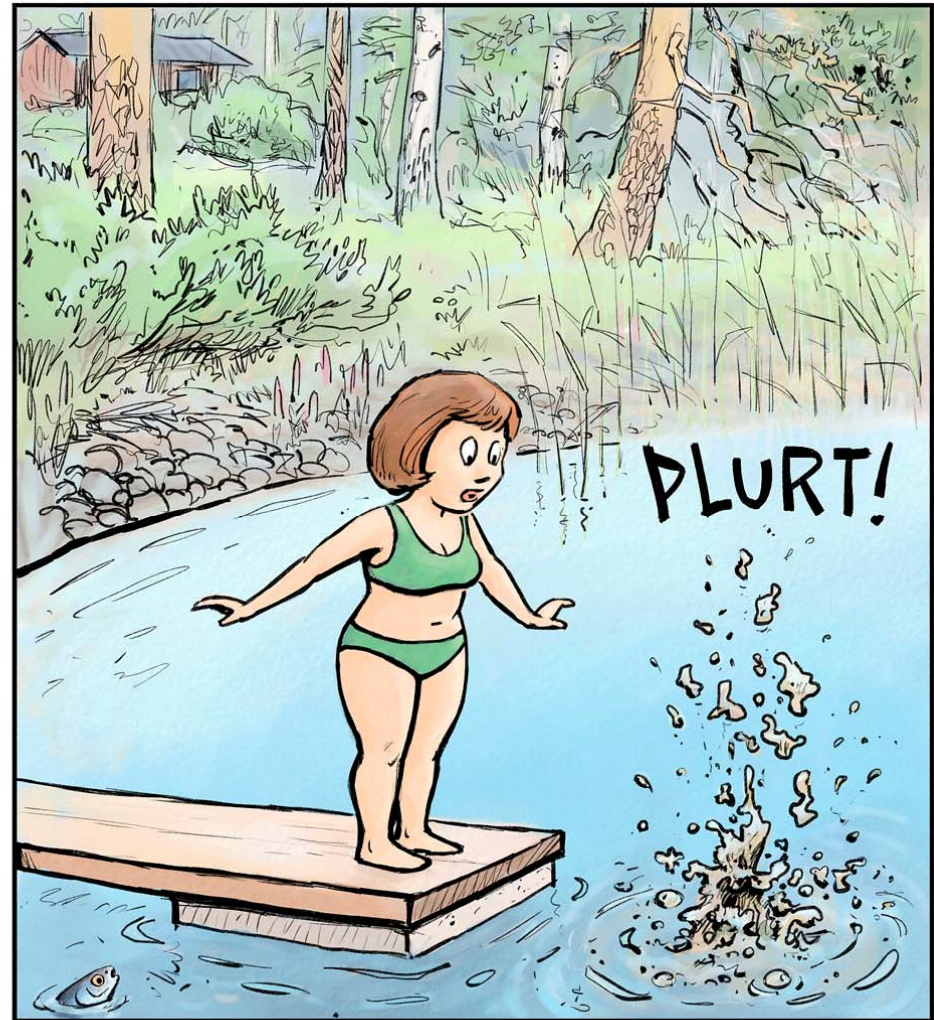
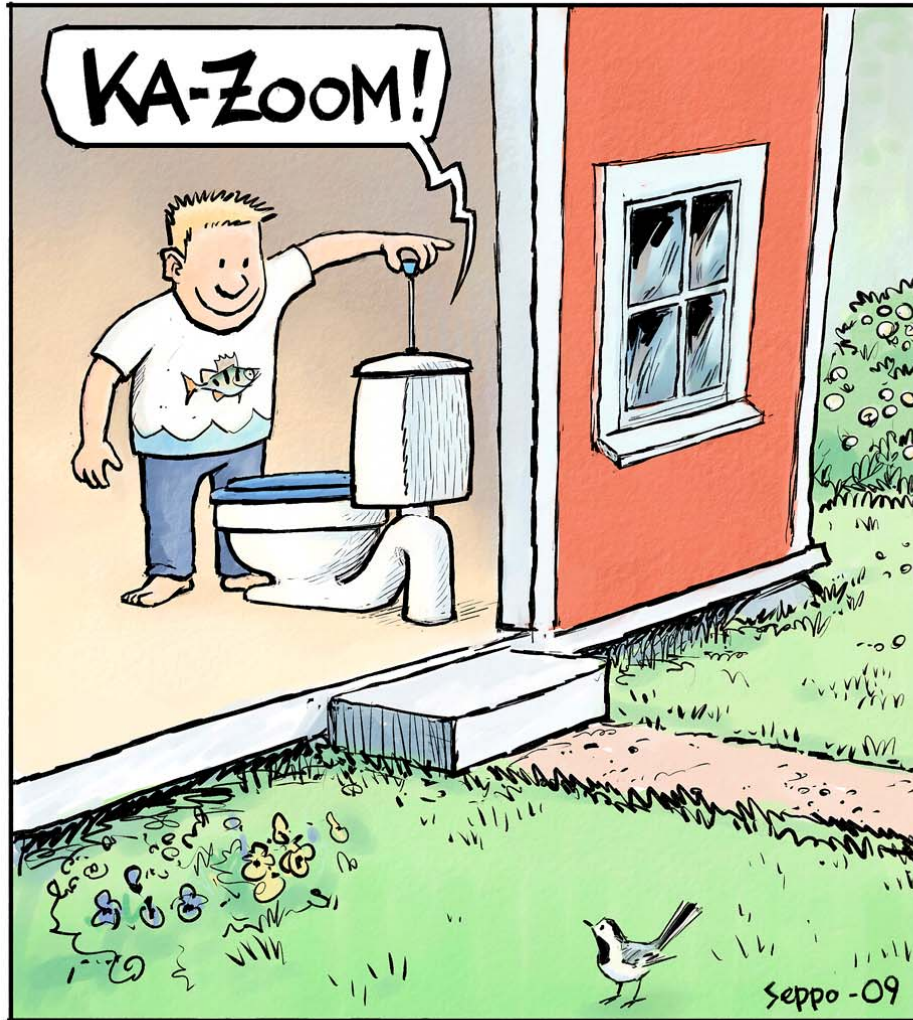
- Järjestelmät on oltava kunnossa **31.10.2019** mennessä
- Määräaikaan voi hakea kunnasta lykkäystä, jos kuormitus on huomattavan vähäistä tai toimet kohtuuttoman kalliita ja teknisesti vaativia

Yli 100 m vesistöstä

- Saneerausajankohdan voi valita itse
- Saneeraus on tehtävä **viimeistään** vesi- ja viemärijärjestelmään kohdistuvan remontin tai muun isomman luvanvaraisen peruskorjauksen yhteydessä

- Säädosmuutoksessa painotetaan erityisesti ammattitaitoisen suunnittelun merkitystä
- Järjestelmän säännöllinen hoito ja huolto ovat edellytys puhdistamon hyvälle toiminnalle ja järjestelmän pitkälle käyttöiälle

Toimiva jätevesijärjestelmä on satsaus omaan lähiympäristöön



Miksi jätevedet tulisi käsitellä?

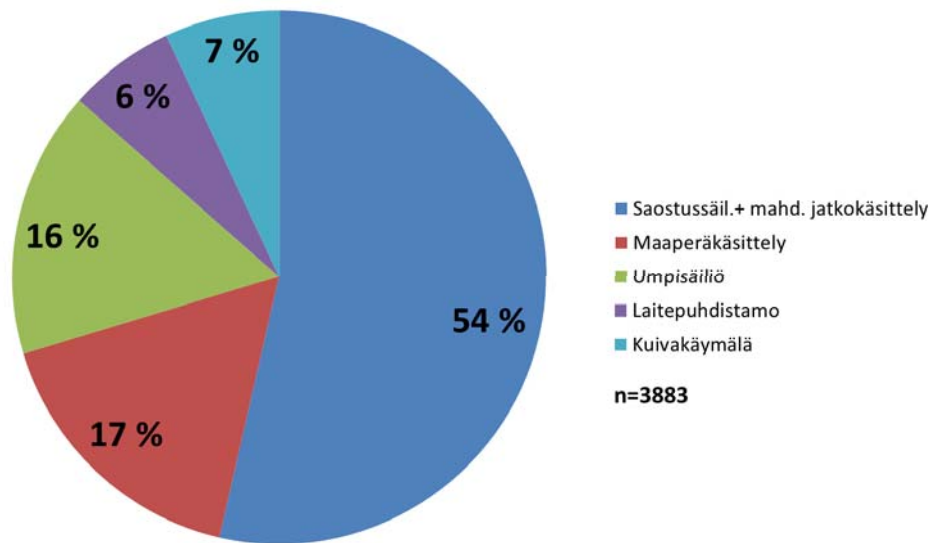


Puutteellisesti käsitellyt jätevedet aiheuttavat:

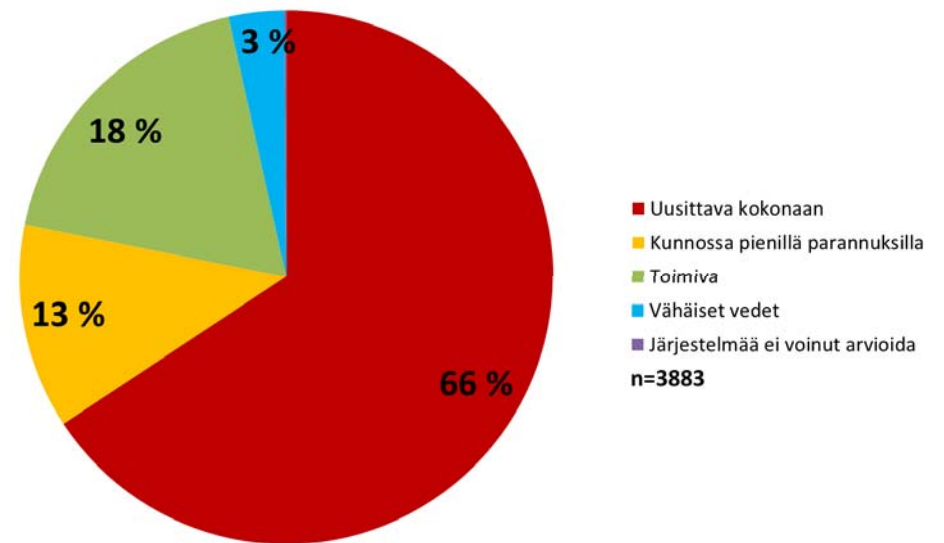
- Ravinnekuormistusta
- Hygieenistä riskiä
- Heikentävät vesistöjen ja pohjavesien laatua

- Saostuskaivot ovat esikäsittely, jonka jälkeen tarvitaan varsinainen puhdistusjärjestelmä

Jätevesijärjestelmät Pirkanmaalla

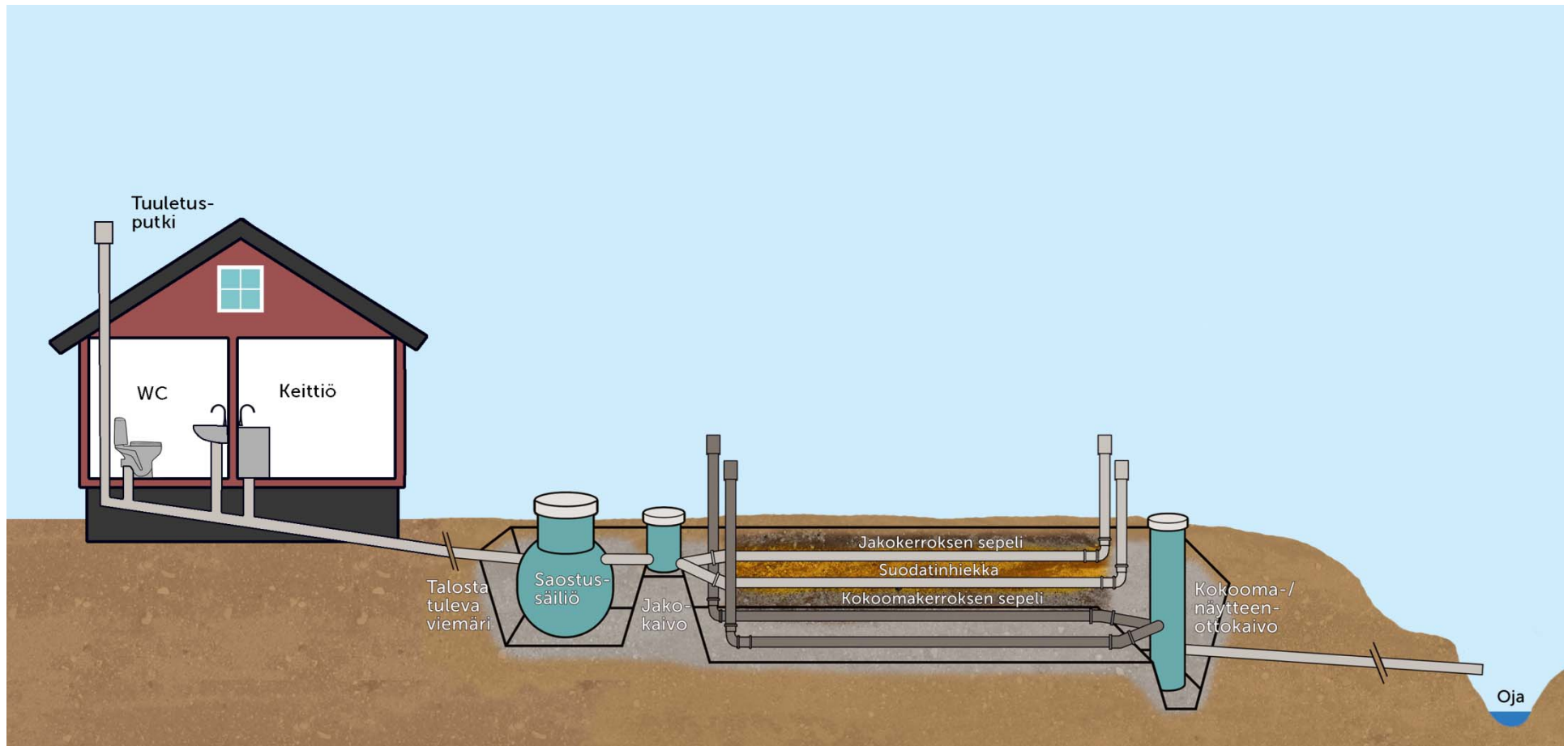


Vakituiset asunnot n=3883



kvvy.fi/jatevesijulkaisut/

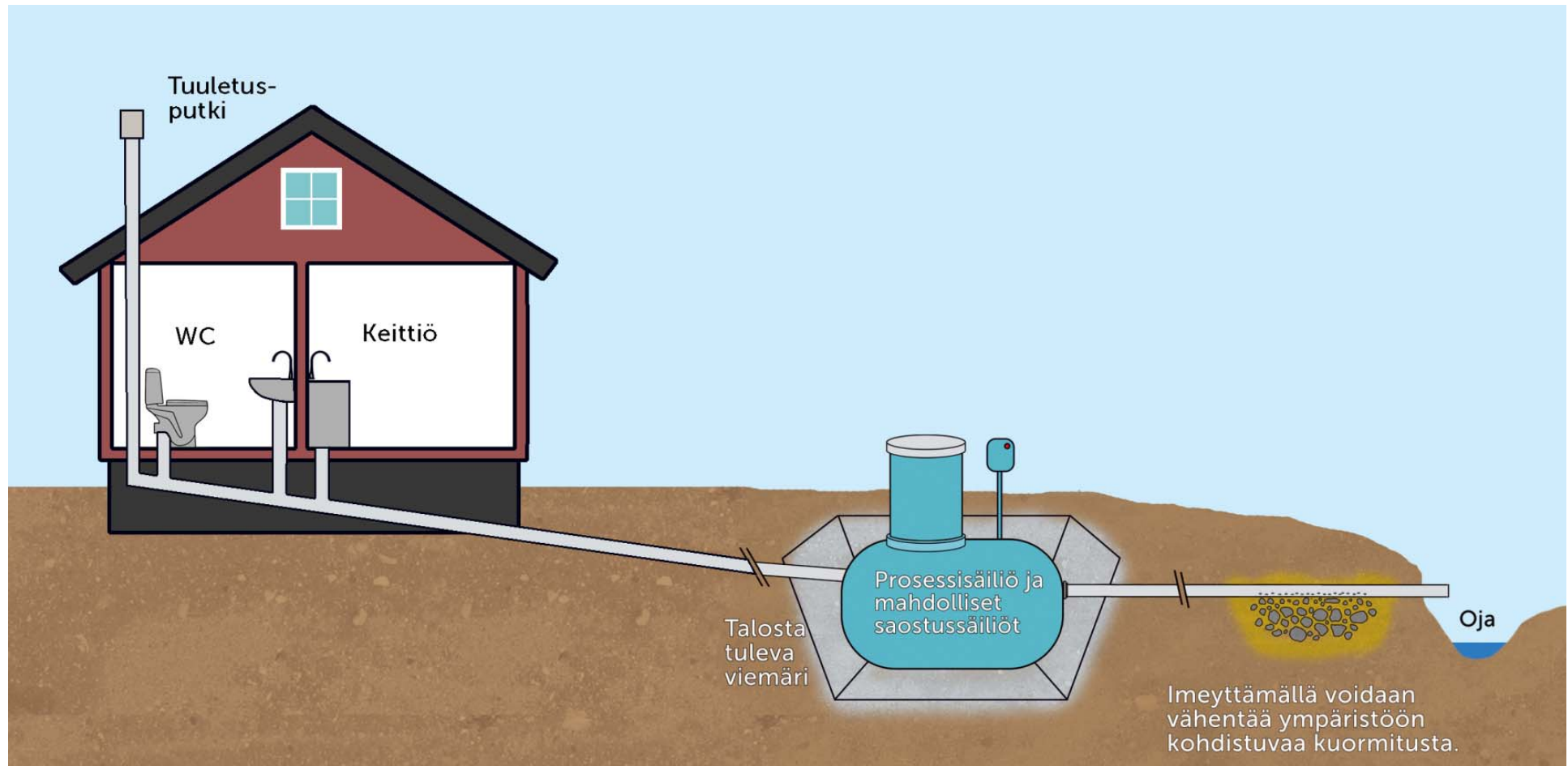
Maasuodattamo vessa- ja pesuvesille



Maasuodattamoja



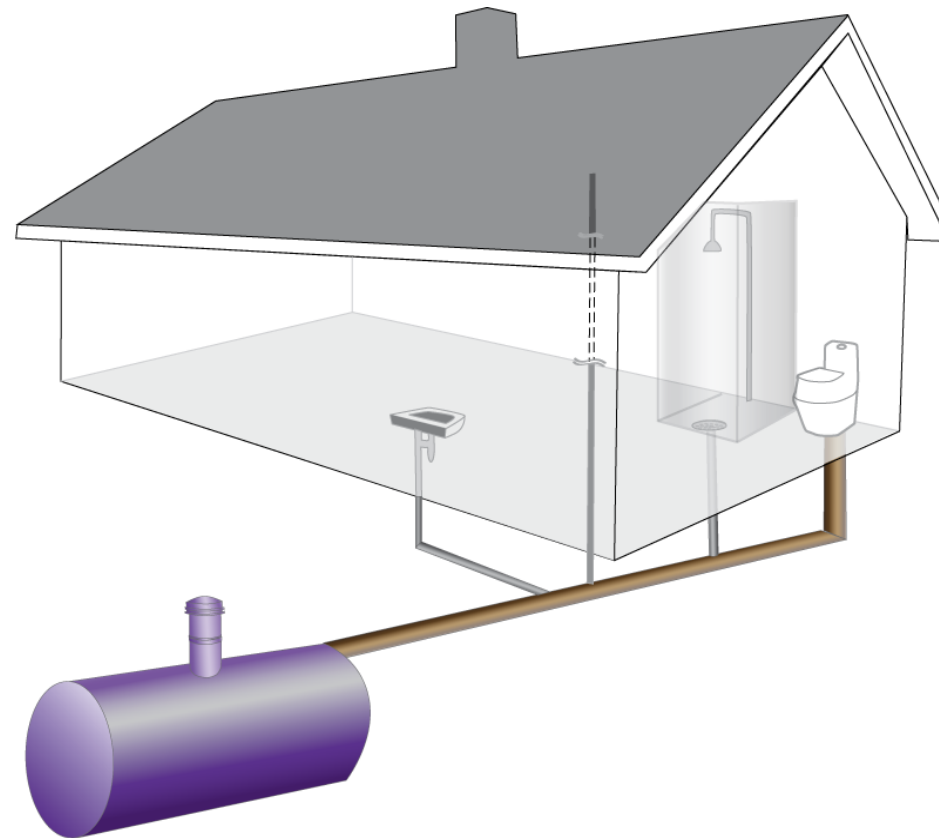
Laitepuhdistamo vessa- ja pesuvesille



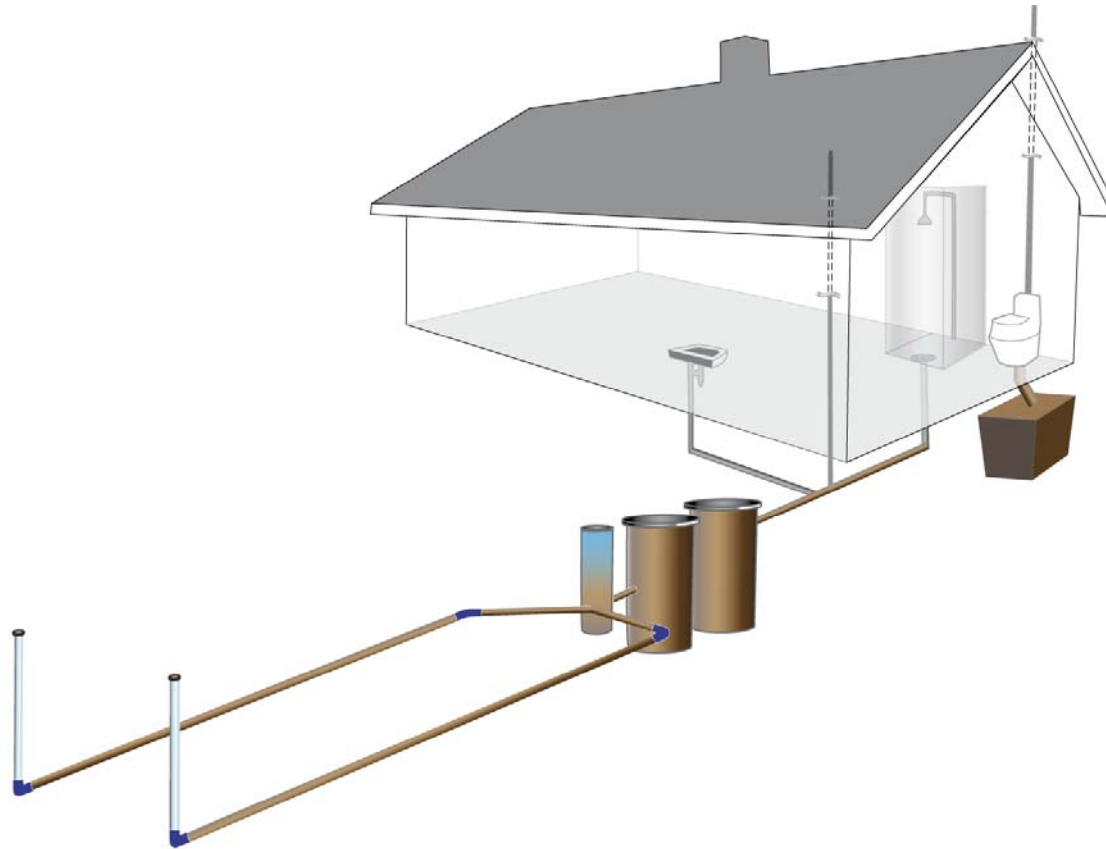
Laitepuhdistamoja



Umpisäiliö jäteveden välivarastointiin



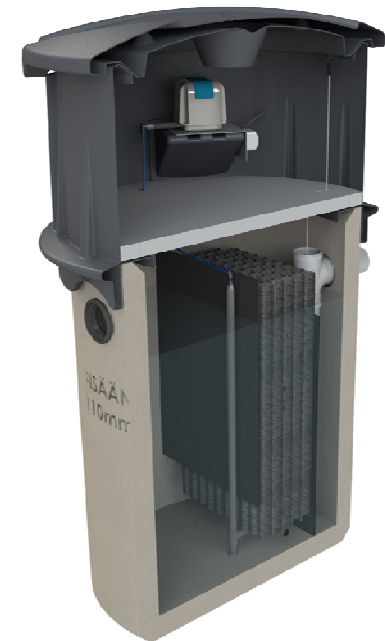
Pesuvesien käsittelyjärjestelmät



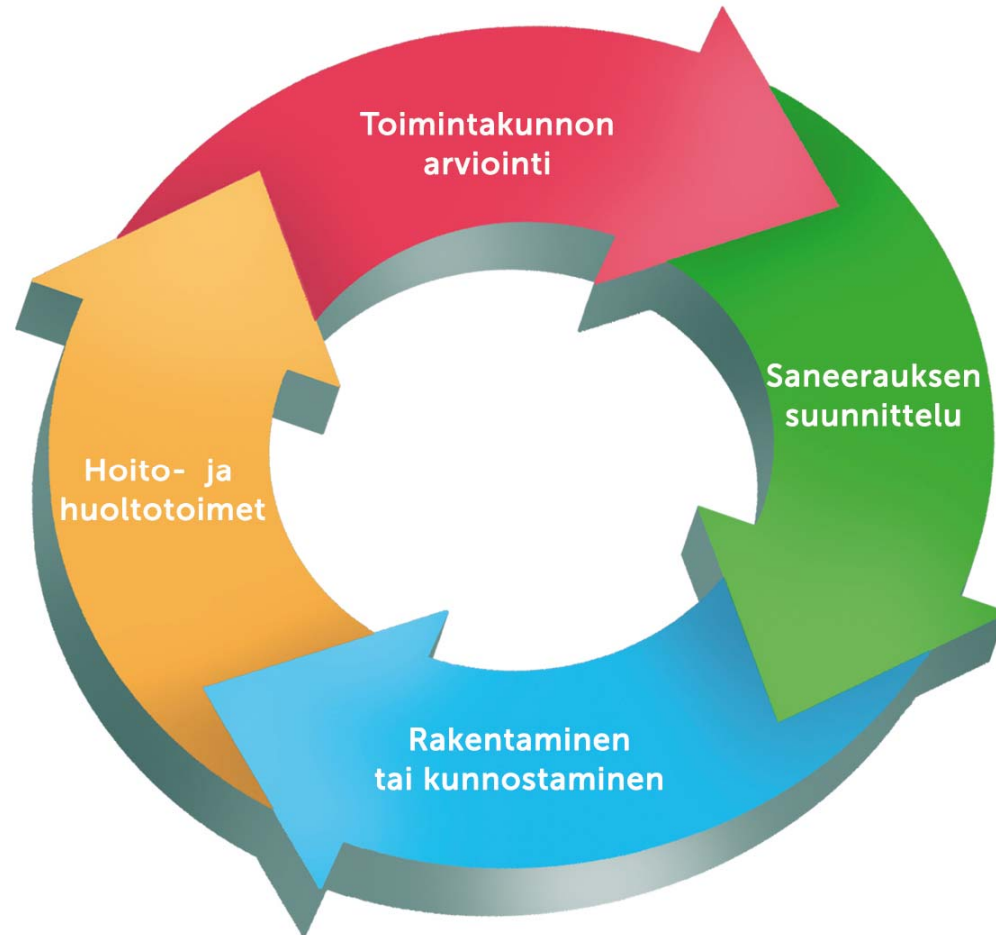
Pesuvesien imeyttämö



Pesuvesi-
suodattimet



Jätevesijärjestelmän elinkaari on 15-25 vuotta





**Työtä puhtaan
ympäristön puolesta**

**Ota
yhteyttä, niin
kerromme
lisää!**



KVVY

Lauri Sillantie
050 570 9511
lauri.sillantie@kvvy.fi

www.kvvy.fi/jatevesi

www.vesiensuojelu.fi/jatevesi

www.ymparisto.fi/hajajatevesi

www.kvvy.fi