



KVVY

2.11.2017



Lauri Sillantie

KVVY:n jätevesineuvonnan kuulumiset

Kokemäenjoen vesistön vesiensuojeluyhdistys ry

www.kvvy.fi

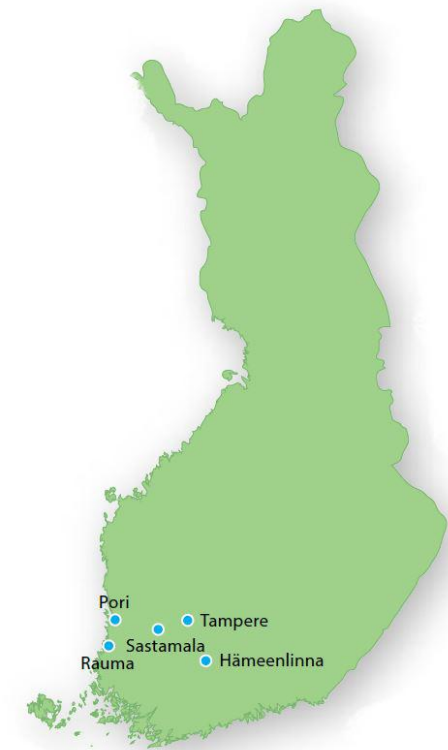
Kokemäenjoen vesistön vesiensuojeluyhdistys ry Täyden palvelun osaaja



Ympäristötutkimusten ja –analytiikan ammattilainen

- Monipuoliset tutkimus-, näytteenotto- ja laboratoriopalvelut
- Ammattitaitoinen ja kokenut henkilökunta
- Yleishyödyllistä neuvonta- ja hanketoimintaa

- » Yhdistys on perustettu 1961 edistämään vesiensuojelua ja -hoitoa
- » Perustamisalue Kokemäenjoen ja Karvianjoen vesistöalueet
- » Toimipaikat: Tampere, Pori, Rauma, Hämeenlinna ja Sastamala
- » Yli 100 asiantuntijaa palveluksessa
- » Lähes 120 jäsentä: kuntia, teollisuutta ja muita toimijoita
- » Suomen vesiensuojeluyhdistysten liitto ry (SVYL) jäsen



Jätevesineuvonnan tarkoitus



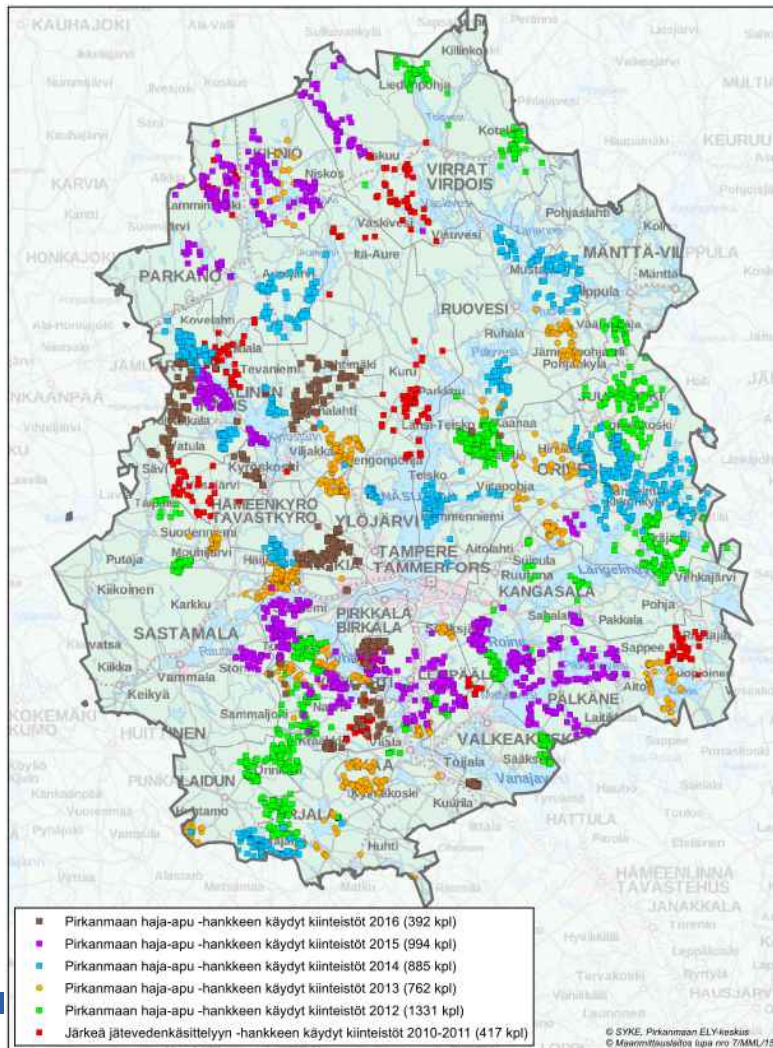
- Apua kiinteistönomistajien jätevesikysymyksiin
- Lainsäädännön tulkinta-apua
- Motivointia jätevesijärjestelmien kunnostukseen, huoltoon ja toiminnan seurantaan
- Tiedon välitystä
- Aina puolueetonta ja riippumatonta neuvontaa kiinteistöillä, tapahtumissa, puhelimitse
- Tähtäimessä ympäristön parempi tila!

Kymmenen vuotta jätevesineuvontaa

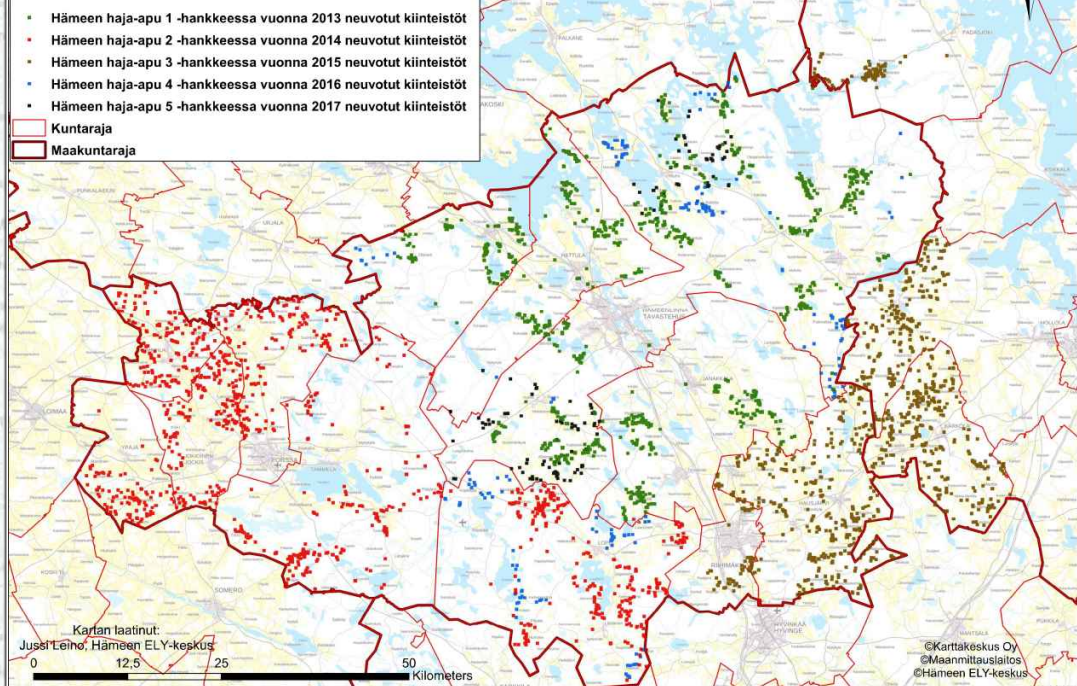


- Kiinteistökohtaista neuvontaa yli 8300 kiinteistöllä Pirkanmaalla ja Hämeessä
- Yleisneuvontaa 240 tilaisuudessa noin 6500 kiinteistönomistajalle
- Tuotettu paljon tietoa ja materiaalia hankkeen sivuille, oppaita, osaajapankki ym. kvvv.fi/jatevesi
- Rahoitus Hämeen ja Pirkanmaan elinkeino-, liikenne- ja ympäristökeskukset Ympäristöministeriön jätevesineuvontarahoista sekä aiemmin Maaseuturahasto

Haja-apu neuvontakäynnit vuosina 2010-2017



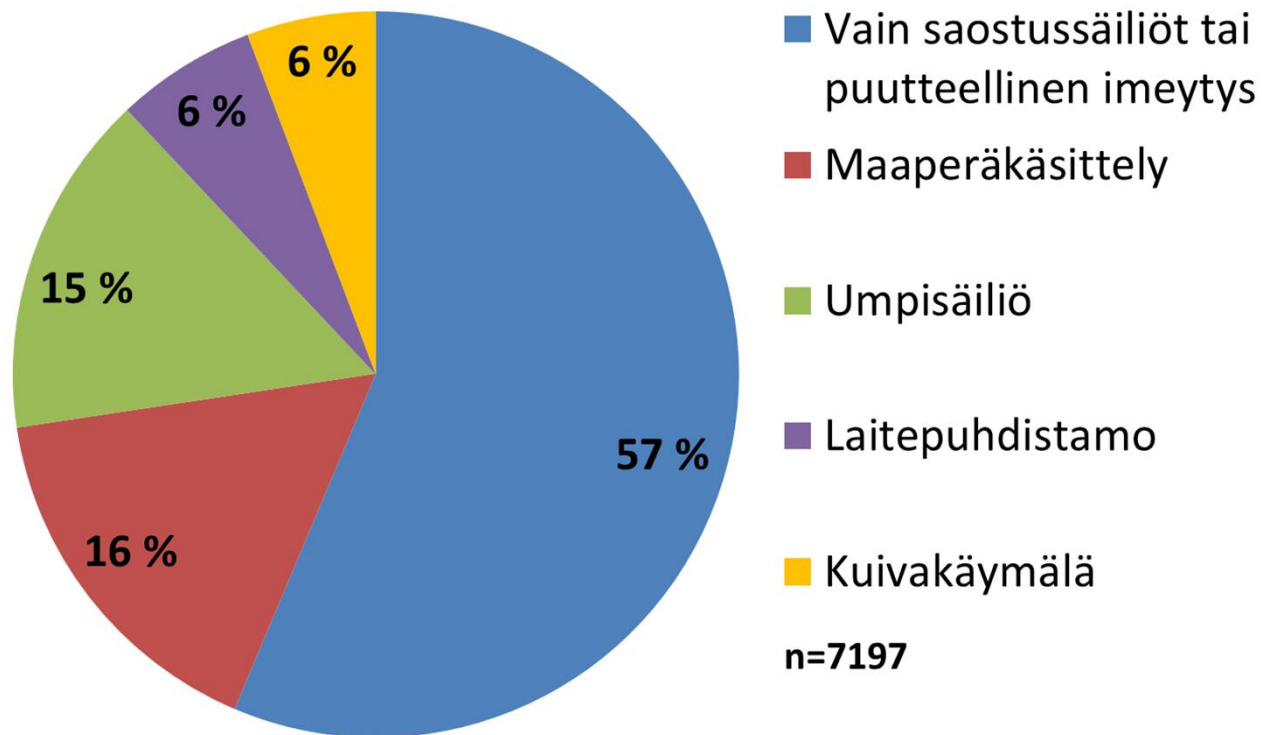
Kokemäenjoen vesistön vesiensuojeluyhdistys ry:n tekemät kiinteistökohtaiset jätevesineuvontakäynnit Hämeessä vuosina 2013-2017



Vakituisten asuntojen neuvontakäynnit 2012-2017



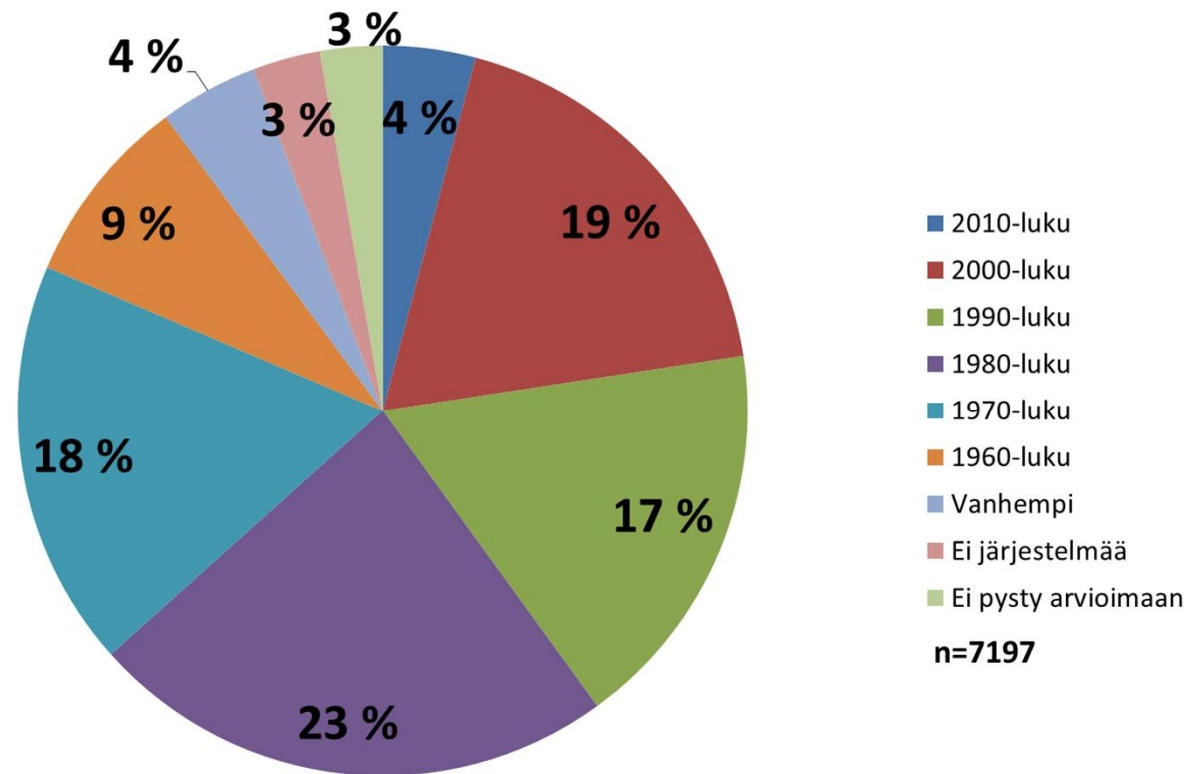
Vessavesien jätevesijärjestelmä



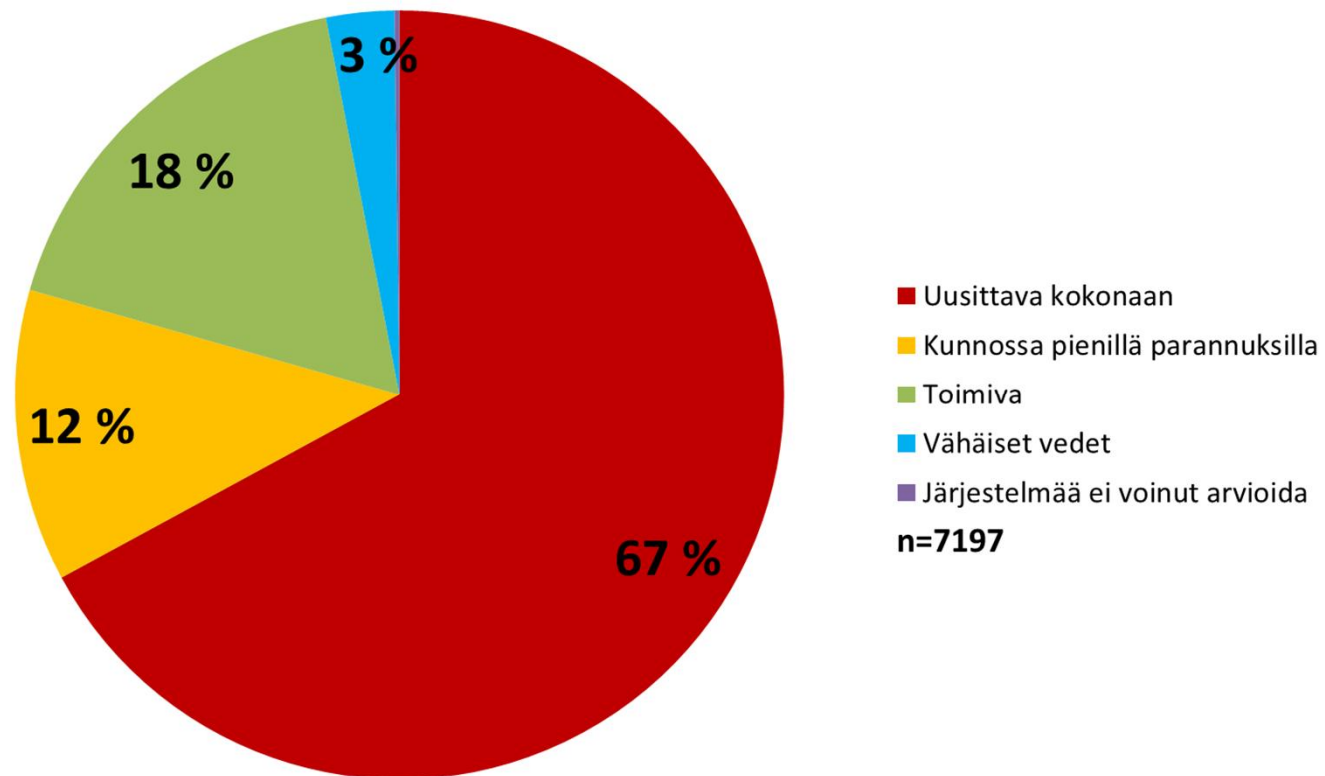
Vakituisten asuntojen neuvontakäynnit 2012-2017



Vessavesien jätevesijärjestelmä rakennusaika



Vakituisten asuntojen neuvontakäynnit 2012-2017



Kuntayhteenvedot

- Pirkanmaa
- Häme
- www.kvvy.fi/kuntayhteenvedot



KVYY

Lisätietoa kvvy.fi/jatevesi

Haja-asutuksen vesihuolto Hämeenlinnassa

2013-
2017

Yhteenvedo KVVY:n jätevesineuvonnasta

Neuvontatyön toteutus

Kokemäenjoen vesistön vesiensuojeluyhdistys ry (KVYY) on tehnyt kiinteistökohtaisia jätevesineuvontakäyntejä Hämeenlinnassa Hämeen ELY-keskuksen rahoittamissa neuvontahankkeissa vuosina 2013, 2016 ja 2017. Neuvontakäyntiä tarjottiin kunnan valitsemien alueiden asukkaille kirjeellä. Hämeenlinnassa neuvontaa oli saatavilla kaikkien liitoskuntien alueella. Neuvoja kävi 934 kiinteistöllä, joista 887 kiinteistöä oli vakituksessa asuinkäytössä. Kiinteistökohtaisia neuvontatyötä tuettiin mm. yleisötaluuksilla, neuvontapistellä, lehtijutuilla ja puhelinneuvonnalla.

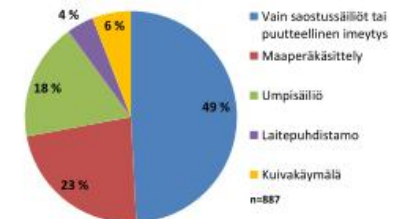
Neuvontakäynnillä jätevesijärjestelmän toimintakunto arvioitiin silmämääräisesti asukkaan kanssa keskustellen. Asukkaalle jätettiin kirjallinen arvio järjestelmän toimintakunnosta ja saneeraustarpeesta sekä annettiin ohjeita saneerauksen tekemisestä tai toimivien järjestelmien hoitotoimista.

Neuvontakäynnit keskittyivät valituille alueille ja 64 prosenttia kiinteistöistä otti vastaan maksuttoman neuvontakäynnin. Kerättyjä vesihuoltotietoja ei voikaan sellaisenaan yleistää koko kunnan haja-asutuksen vesihuollon tilaa kuvaaviksi. KVVY:n neuvonnan lisäksi kunta on voinut tehdä omia jätevesien neuvonta- ja tarkastuskäyntejä.

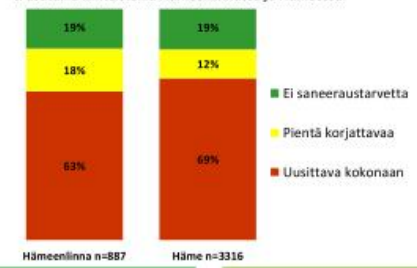
Vesihuollon tila haja-asutusalueella

Hämeenlinnassa vakituksessa asuinkäytössä olevien kiinteistöjen jätevesijärjestelmien uusimistarve oli hieman pienempää kuin Hämeessä keskimäärin. Neuvontakäynteillä arvioituista vessavesijärjestelmistä 19 prosenttia oli rakennettu 2000-luvulla ja ne olivat pääosin nykymuotoisia maaperäkäsittelyjärjestelmiä ja umpisäiliöitä. Vanhemmat järjestelmät perustuvat usein pelkkään saostussäiliökäsittelyyn eivätkä täytä nykyisiä puhdistusvaatimuksia.

Vakituksessa asuinkäytössä olevien kiinteistöjen vessavesien käsittelyjärjestelmät neuvotuilla kiinteistöillä Hämeenlinnassa.



Neuvojen arvio jätevesijärjestelmien saneeraustarpeesta vakituksessa asuilla kiinteistöillä Hämeenlinnassa ja Hämeessä.



Hämeenlinnan neuvonta numeroina

Kiinteistökohtaiset neuvontakäynnit

- » Neuvontakäyntiä tarjottu 1468 kiinteistöä
- » Neuvontakäynti toteutunut 934 kiinteistöä
- » Toteumaprosentti 64 %

Vakituisten asuntojen

- » Käynnit ranta-alueilla 132 kiinteistöä
- » Käynnit pohjavesialueilla 169 kiinteistöä
- » Ikävapautus 13 % kiinteistöistä
- » 2000-luvun järjestelmät 19 % kiinteistöistä
- » Oma talousvesikalvo 87 % kiinteistöistä

Neuvonta jatkuu?



- Neuvontaa tarkoitus jatkaa ensi vuonna



Kiitos!

Työtä puhtaan
ympäristön
puolesta!



KVVY

Lauri Sillantie
050 570 9511
lauri.sillantie@kvvy.fi

www.kvvy.fi/jatevesi

www.kvvy.fi