

Järvi-ilta, Kvvy  
7.11.2018

Suunnittelusta toteutukseen - miten saada  
maanomistajat mukaan?

**Janne Pulkka**

**Etelä-Suomen Salaojakeskus**

**[www.etela-suomensalaojakeskus.fi](http://www.etela-suomensalaojakeskus.fi)**



**Etelä-Suomen Salaojakeskus**



**Etelä-Suomen Salaojakeskus**

## **Vesien hallinta:**

### **1. Yhteinen tahtotila asian edistämiseen**

- maanomistaja (maanomistajat) / muut toimijat

### **2. Yhteinen näkemys tavoitteesta / valmiista rakenteesta**

### **3. Kaikkia osapuolia hyödyttävät ratkaisut**



## Miten tavoitteisiin päästää?

Vesienhallinnan oltava kokonaisvaltaista, valuma-alueen mukaista toimintaa => vaikuttavuutta

Edistämällä / kunnostamiseen liittyvillä toimilla pitää olla punainen lanka joka vain vahvistuu tekemisen myötä

- \* riittävästi aikaa
- \* riittävä vaiheistus;  
alkuselvityksistä - suunnitteluun - toteutukseen  
(rahoituksen järjestäminen)
- \* parannuksista saatavat hyödyt on helposti tunnistettavissa



Laajemmilla kokonaisuuksilla paremmat / laajemmat mahdollisuudet erilaisiin rahoituksiin (avustukset)

\* huomioidaan maisema, riista, monimuotoisuus, virkistyskäyttö, peruskuivatus (maanrakenne), vesien hallintaan liittyvät toimet

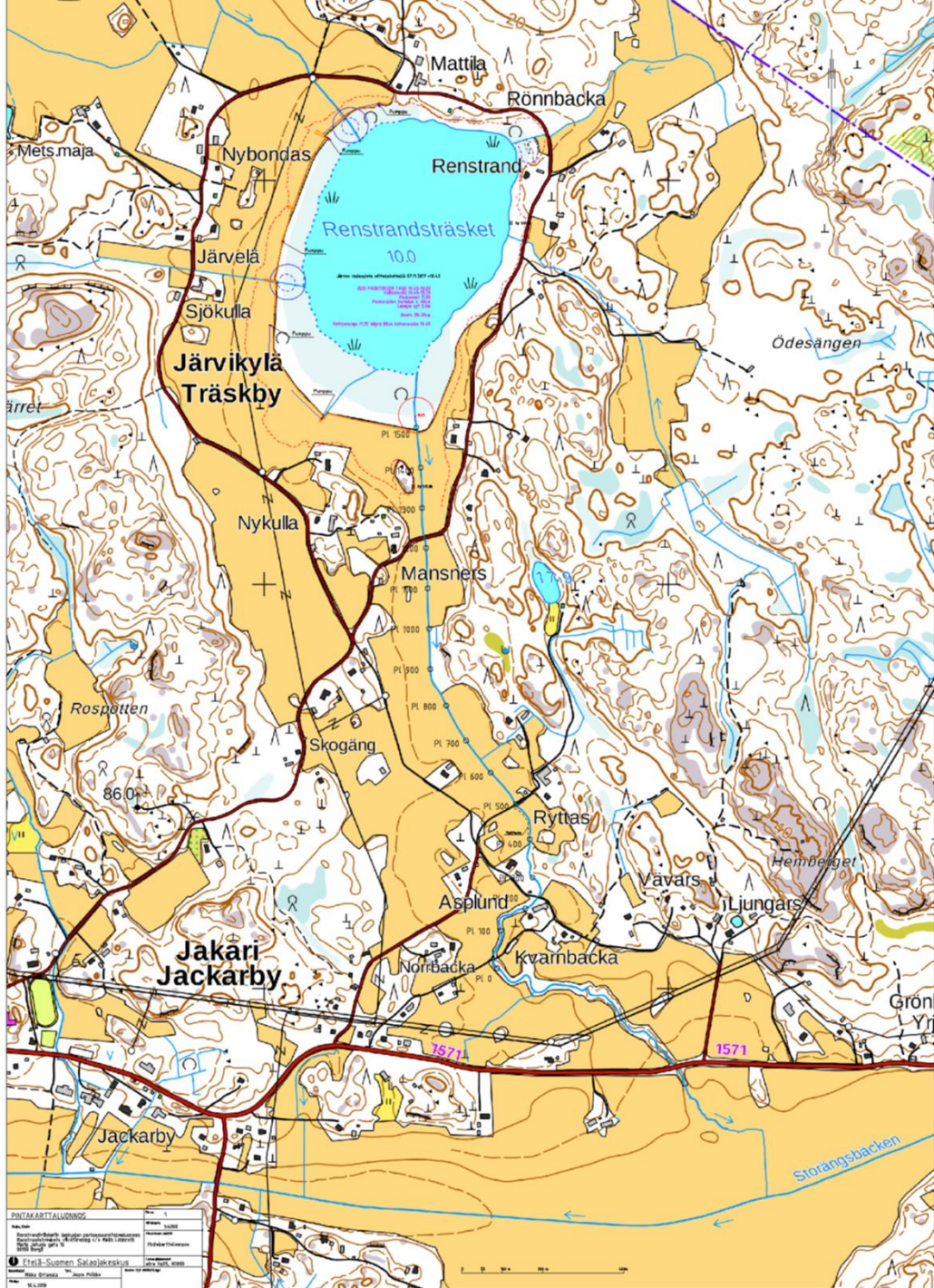
### **Hankkeet ja muut toimijat:**

Voivat auttaa asioiden edistämisessä, alkuun lähdössä

\* ulkopuolisten ihmisten kautta uusia mahdollisuuksia (näkemyyksiä)







PINTAKARTTALUONNOS

Kartoitus:   
 Suunnittelu:   
 Piirustus:   
 Kartoitus:   
 Suunnittelu:   
 Piirustus:   
 Kartoitus:   
 Suunnittelu:   
 Piirustus:

© 1998 Suomen Sateoikeus

## Kapeen kylän vesienhallinta:

Toimijat, asioiden järjestäminen, organisointi, ihmisten aktivointi (innostaminen), yhteistyö

Alueen parannuskohteet

- \* peruskuivatuksen järjestäminen (viljelyalueet)
- \* kosteikkorakenne (vesienhallinta)
- \* säädettävä pohjapato (erosio ja kiintoaineksen talteenotto)
  
- \* peltoalueiden salaojitus (pintavesienhallinta ja maanrakenne)







**Etelä-Suomen Salaojakeskus**



# Yhteistyössä on voimaa!



**Etelä-Suomen Salaojakeskus**