



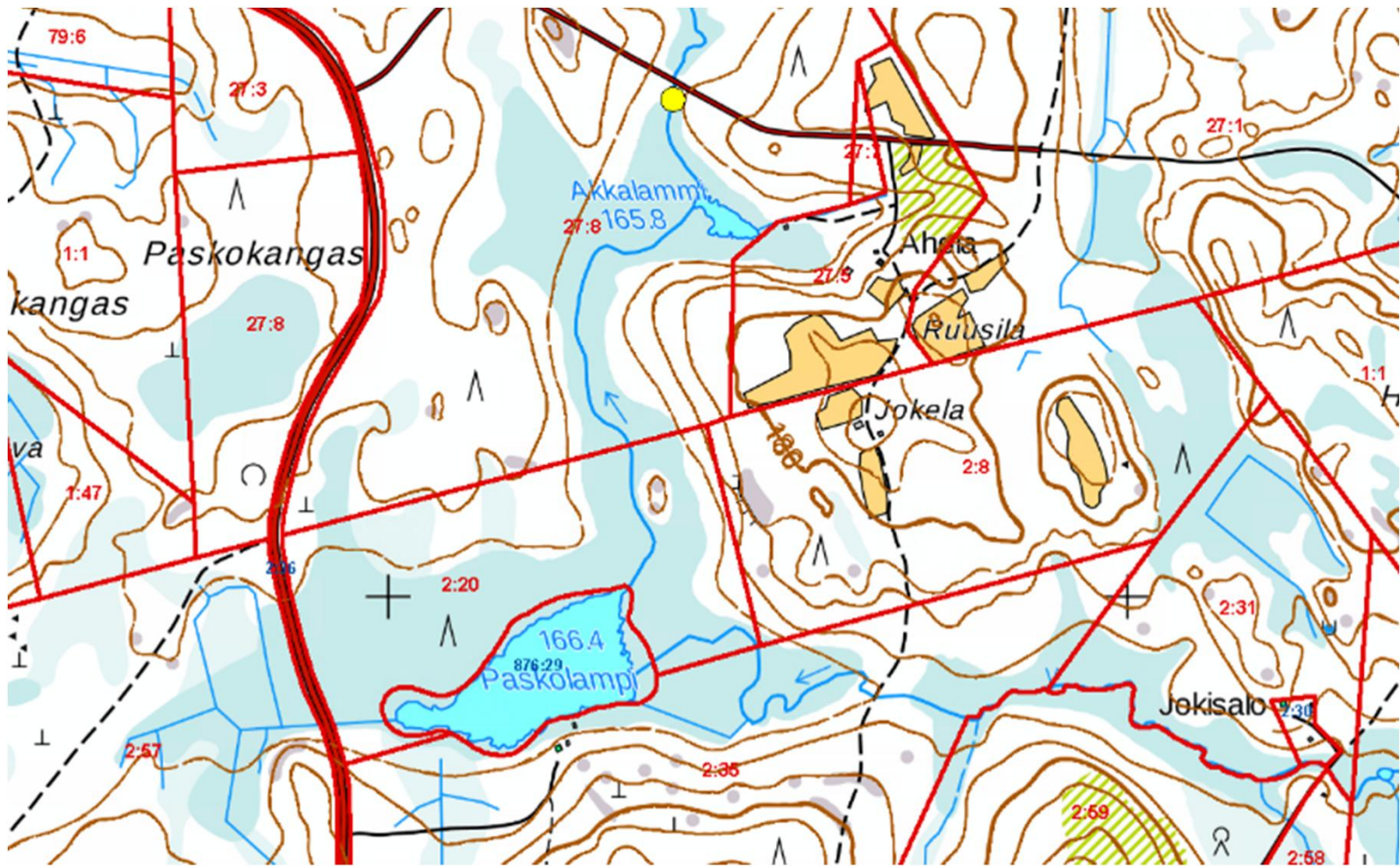
# Suunnittelusta toteutukseen – miten saada maanomistajat mukaan?

---











# Herkkä laji

Maanomistajat:

- Arvot, tavoitteet
- Profilointi, pitää löytää oikea kulma mistä lähestyä, aihealue mistä maanomistaja on kiinnostunut, yhteisen kielen löytäminen
- Alueen keskeisen vaikuttajan tunnistaminen
- Metsänomistajien lähin rajapinta on usein mhy, yhteistyö
- Psykologian opinnoista ei olisi haittaa...

A background image of a forest. The top part shows a close-up of a tree trunk, and the bottom part shows a dense green forest. The text is overlaid on the white space between these two images.

# Viestintä

- Viestintä hyvissä ajoin eri kanavia hyödyntäen
  - › Miksi tehdään, mitä suunnitellaan, millainen olisi hyvä kohde, kuka maksaa?
  - › Vapaaehtoisuuden korostaminen, menneisyyden ”pakkotoimet” painolastina
- Maanomistajille on hyvä antaa mahdollisuus itse ehdottaa potentiaalisia kohteita
- Yleisviestinnän jälkeen suunniteltujen toimenpidekohteiden maanomistajiin yhteys henkilökohtaisesti
- Toimenpidekohteita ei julkisesti esille ennen kuin maanomistaja on tämän hyväksynyt



# Raha katalyyttinä

Kemera, Luonnonhoitohankkeet, 21 §

- Metsäojituksista aiheutuneiden vesistöhaittojen estämiseen tai korjaamiseen.
- Usean tilan  $\geq 2$  alueelle ulottuvat hankkeet
- Suunnittelu- ja toteuttamiskustannukset voidaan korvata kokonaisuudessaan.
- Merkittävyys, vaikuttavuus sekä kustannustehokas toteuttamistapa





# Metsätalouden vesiensuojelun utopia

- Analysoidaan ja suunnitellaan toimenpiteet, niin ettei kuormitusta synny.
  - › Kuormituksen syntymekanismit, paikkatieto
- Ammattilaisten luomat valmiit metsänhoidon suositukset kriittisillä alueilla, rajaukset ja ehdotukset karttatasona paikkatiedossa.
- Vesiensuojelun, ilmaston ja monimuotoisuuden kannalta suotuisat metsänkäsittelymenetelmät.
- Valuma-alueitasoinen kaikki maankäyttömuodot huomioiva suunnittelu.





# Kiitos

---

• **ASIAKKAAT – HENKILÖSTÖ – KUMPPANIT – YHTEISKUNTA**

[www.metsakeskus.fi](http://www.metsakeskus.fi) | [www.metsään.fi](http://www.metsään.fi)  
[www.twitter.com/metsakeskus](https://www.twitter.com/metsakeskus) | [www.facebook.com/suomenmetsakeskus](https://www.facebook.com/suomenmetsakeskus)

[jyri.paakkonen@metsakeskus.fi](mailto:jyri.paakkonen@metsakeskus.fi)

050 3245445