

A scenic view of a lake at sunset. The left side of the image is dominated by dense, vibrant autumn foliage in shades of yellow and orange, with some green leaves still visible. The foliage hangs over the water's edge. The lake is calm, reflecting the clear blue sky and the colorful trees. In the distance, a line of trees with autumn foliage stretches across the horizon. The overall atmosphere is peaceful and serene.

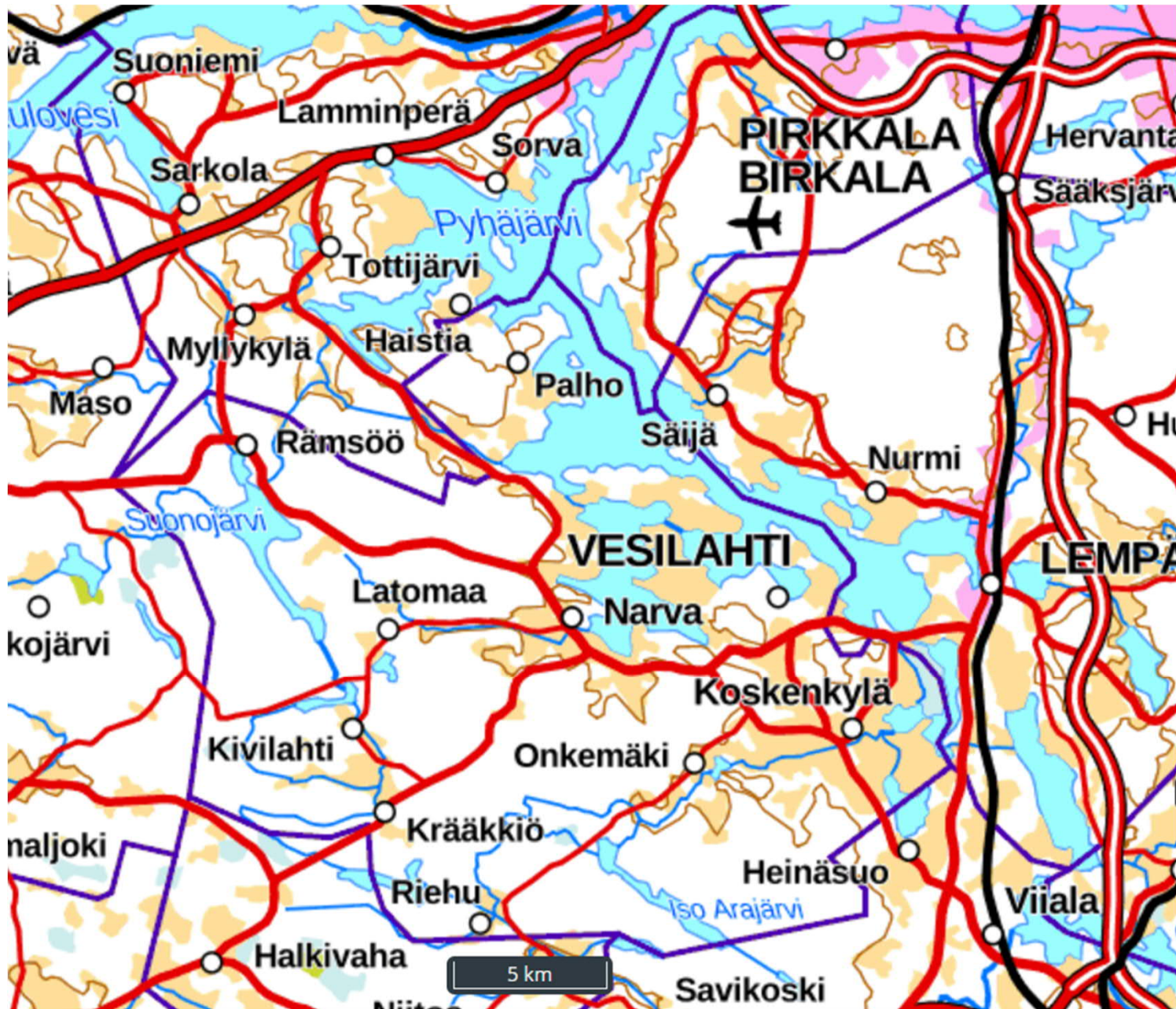
Katsaus vesistöjen tilaan Vesilahdella

Vesi-ilta 9.11.2023

Suvi Kärmeniemi, ympäristötarkastaja, Vesilahti

Alueen vesistöistä

- Vesilahden pinta-alasta lähes 15 % on järviä (noin 53 km²).
- Vesilahdella on 48 järveä, joista suurimpiin kuuluvat
Pyhäjärven Alhonselkä, Laukonselkä ja Sakaselkä (45 km²
Vesilahdella)
Suonojärvi (2,2 km²)
Iso-Arajärvi (1,5 km² Vesilahdella).
- Jos Pyhäjärveä ei oteta lukuun, Vesilahden järvien keskimääräinen pinta-ala on kuitenkin pieni (2 ha)
- Suurimmat joet Vesilahdella ovat
Mantereenjärveen laskeva Koskenjoki ja
Alhonselkään laskeva Naarvanjoki.





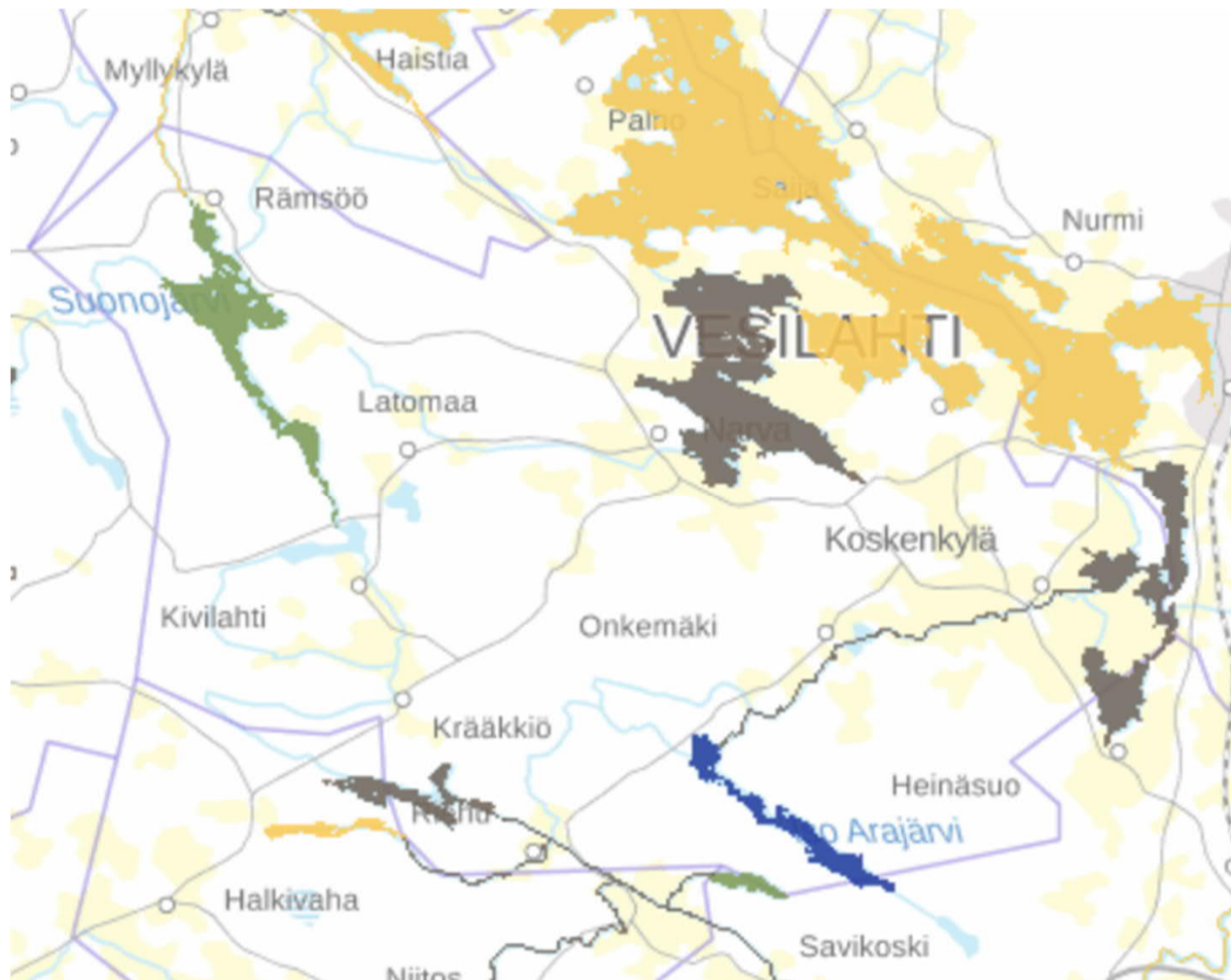


Vedenlaadun seuranta

Vesilahden järvien ja jokien vedenlaatua on tutkittu jo vuodesta 1963. Seuranta tehdään kunnan toimesta:

- Vesilahden vesistötarkkailuohjelman 2020 – 2030 mukaisesti
 - Vedenlaatu näytteet ja raportointi ostopalveluna
 - <https://www.vesilahti.fi/asuminen-ja-ymparisto/ymparisto/luonto-ja-vesisto/vesistot/>
- Kesäisin sinilevätarkkailu Kirkonkylän uimarannalla
 - silmämääräisesti kerran viikossa
 - tulokset Järvi&Meriwikiin:
<https://www.jarviwiki.fi/wiki/Sinilev%C3%A4tilanne>

Vedenlaatu



Lähde: vesi.fi, Pintavesien tila –karttapalvelu

Pintavesien tila

Väri kertoo vesistön ekologisen tilan. Voimakkaasti muutetut ja keinotekoiset vedet ovat katko- viivoituksella tai raidoituksella.*

- Erinomainen
- Hyvä
- Tyydyttävä
- Välttävä
- Huono
- Ei tietoa

Joet

- Voimakkaasti muutettu
- Keinotekoinen

Järvet ja rannikkovedet

- ▨ Voimakkaasti muutettu
- ▧ Keinotekoinen

*Voimakkaasti muutetuilla ja keinotekoisilla vesillä arvioidaan tila suhteessa parhaaseen saavutettavissa olevaan tilaan.

Pyhäjärven Alhon- ja Laukonselkä : välttävä

Sakaselkä: tyydyttävä

Suonojärvi: hyvä

Iso Arajärvi: erinomainen

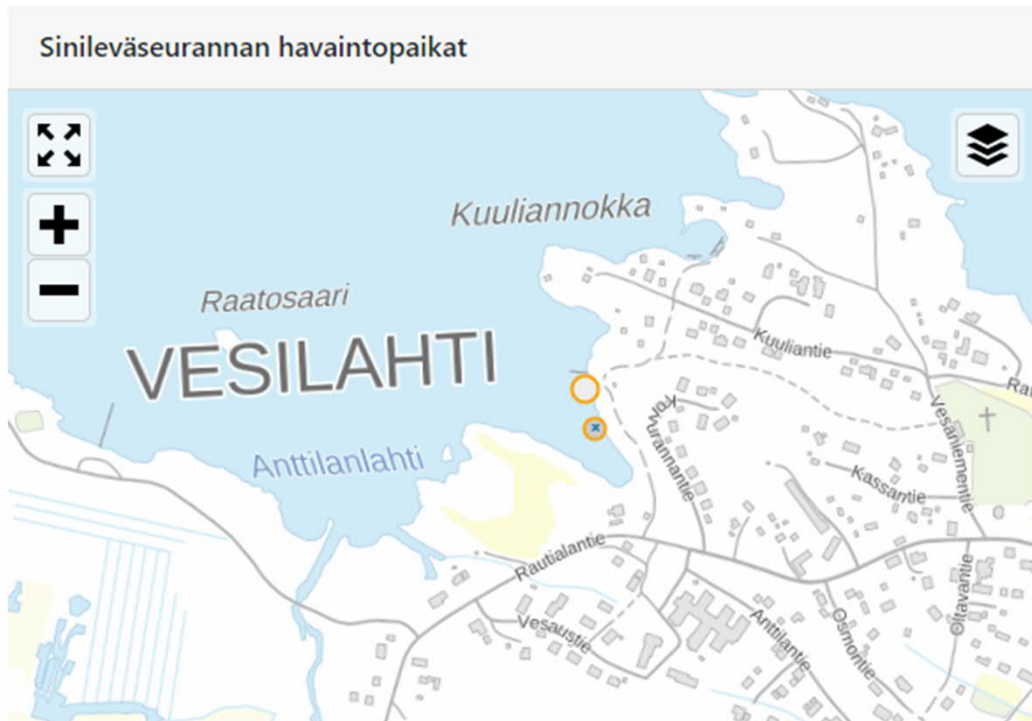
Vedenlaatu

Pienemmät vesistöt

- Vedenlaatu vaihtelee vesistöjen välillä

Sinileväseuranta kesällä 2023

- Kirkonkylän uimarannalla havaittu levää loppukesästä



Pääasialliset kuormituslähteet

Valuma-alueen hajakuormitus

- Haja-asutus
- Maatalous

Kosteikko Narvaan?

Vesilahden kunnan teknisen lautakunnan päätös 21.9.2022

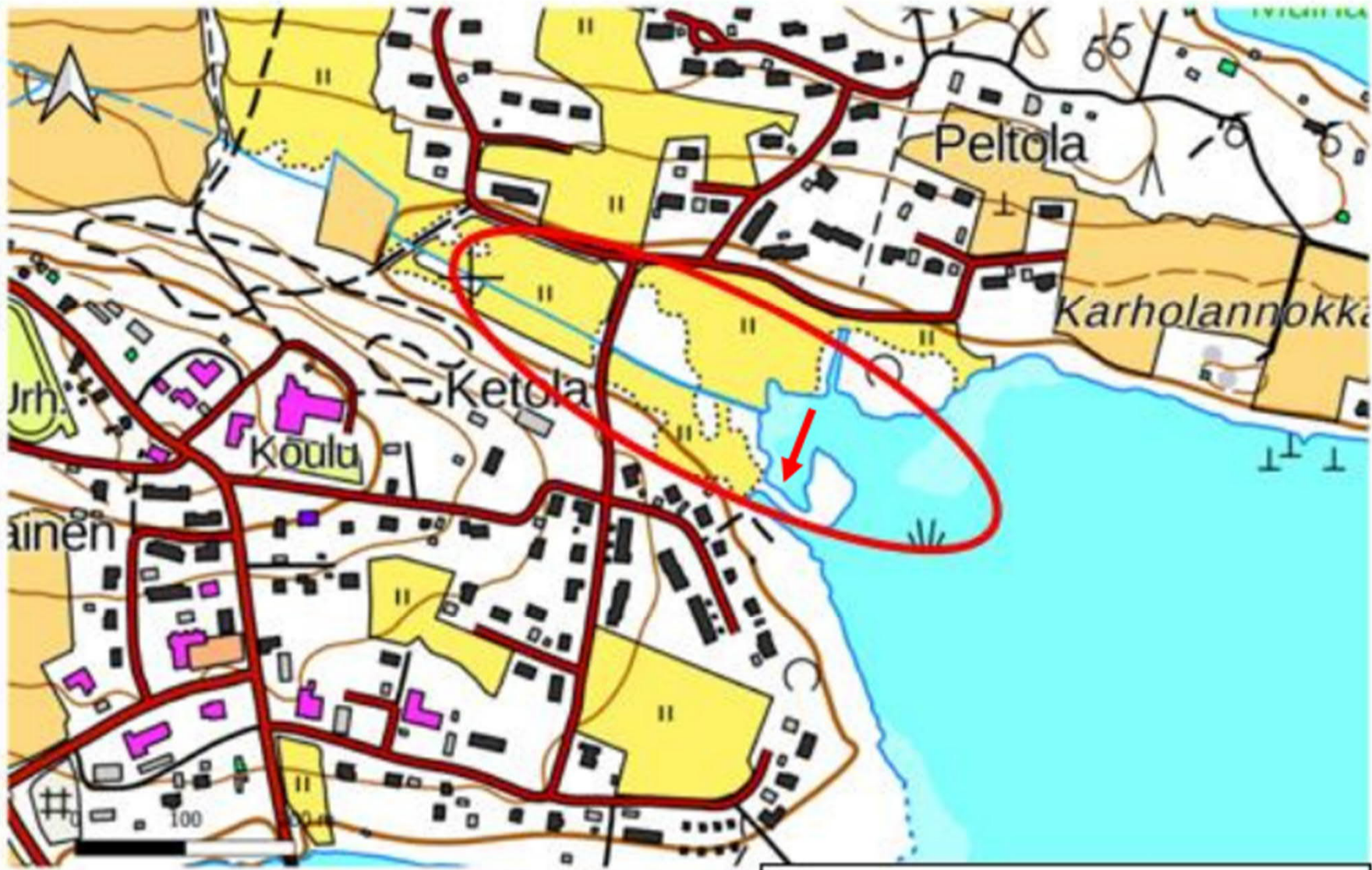
- Maankäyttölupa kosteikon rakentamiselle kunnan omistamalle kiinteistölle 922-425-33-58

Aluetta koskien AMK-opiskelija on tehnyt opinnäytetyön koskien kosteikon elinkaaritarkastelua

- Hyötyjen ja haittojen tarkastelu

KVVY laatii alueelle kosteikkosuunnitelman Vauhtia Vesienhoitoon-hankkeen tiimoilta

Kunnalle jää toteutusvaihe



Maastokartta: Maanmittauslaitos 11/2021