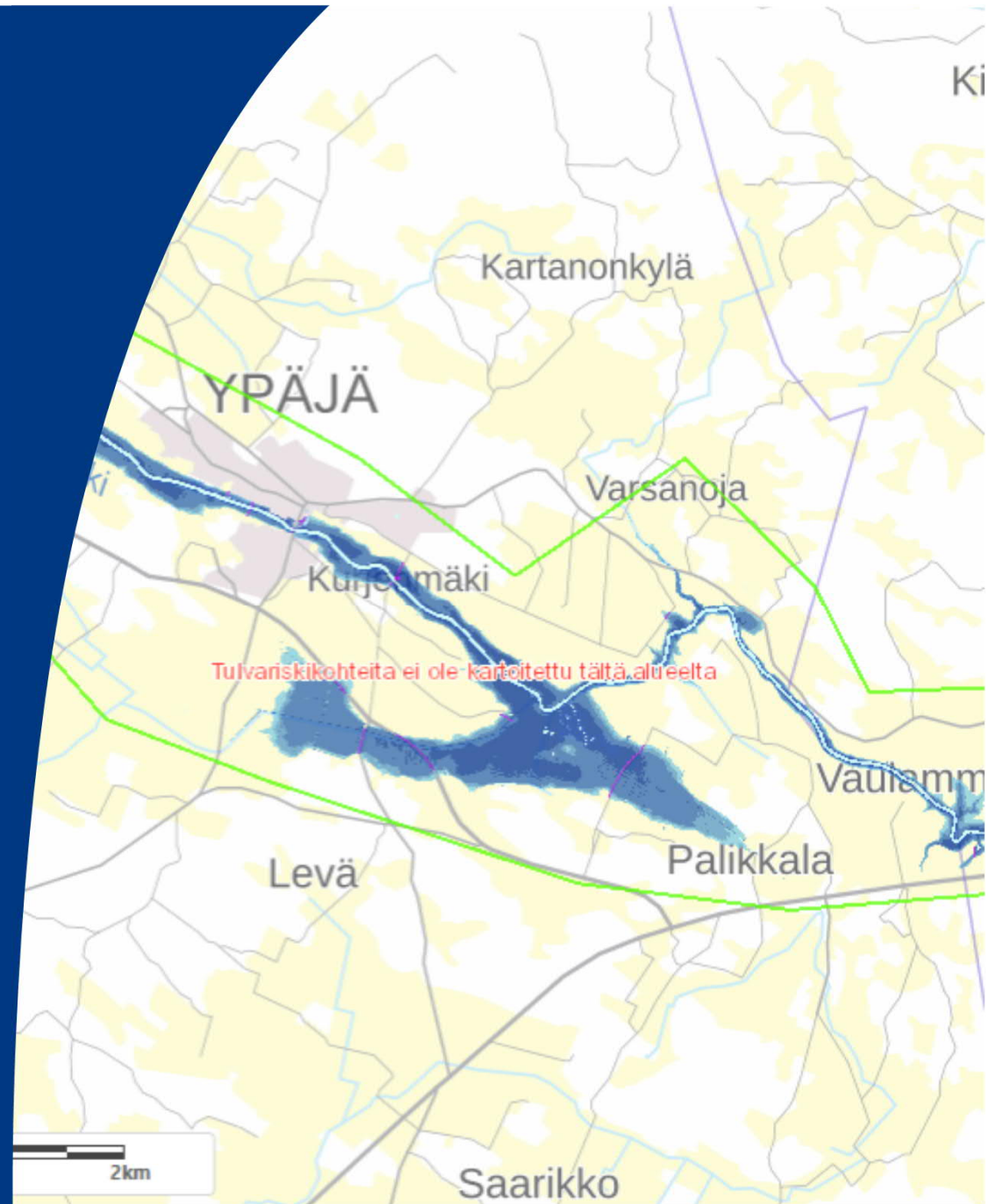




Elinkeino-, liikenne- ja
ympäristökeskus

Loimijoen tulvat

Jukka Sainio
30.1.2024



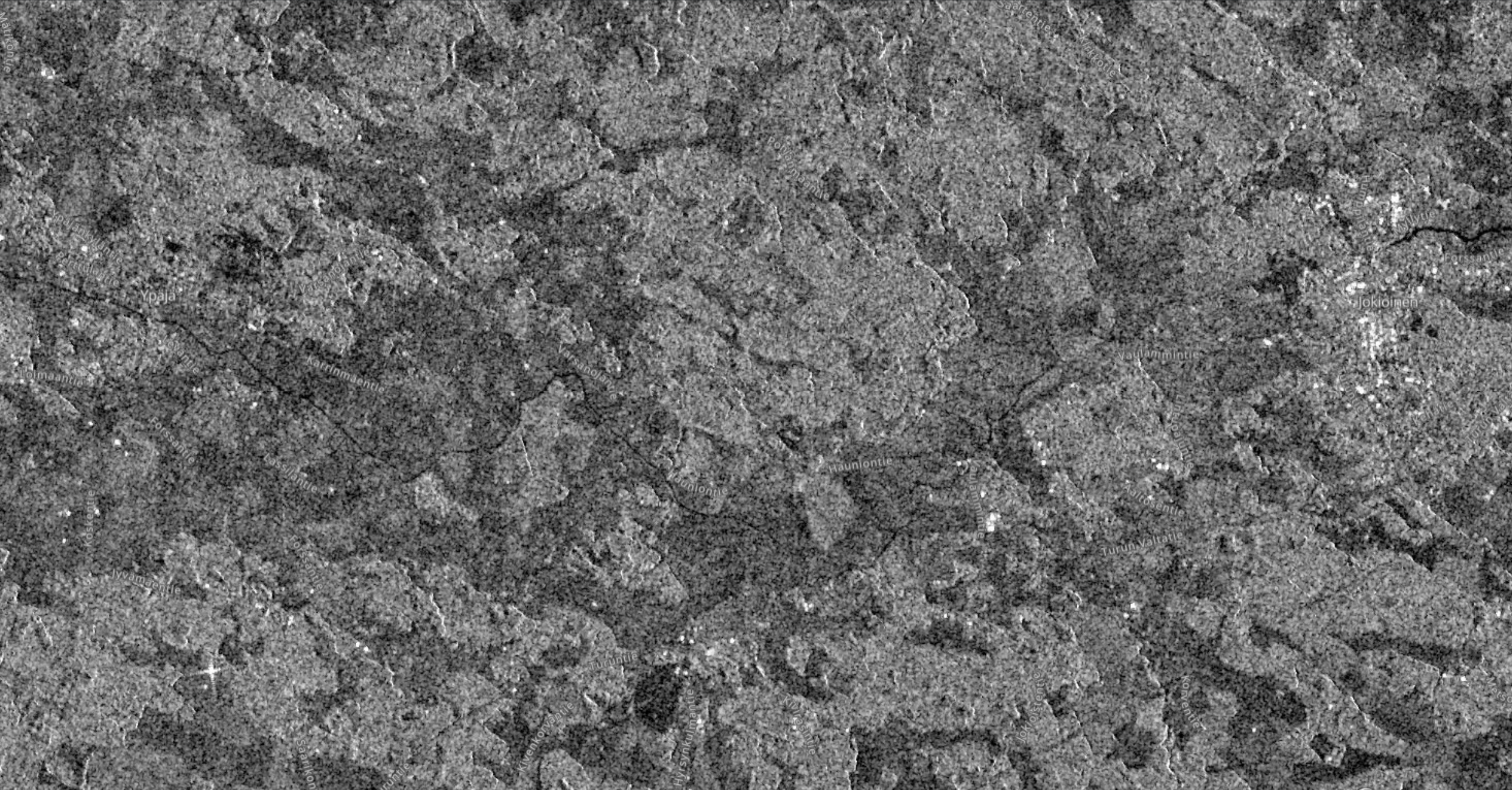










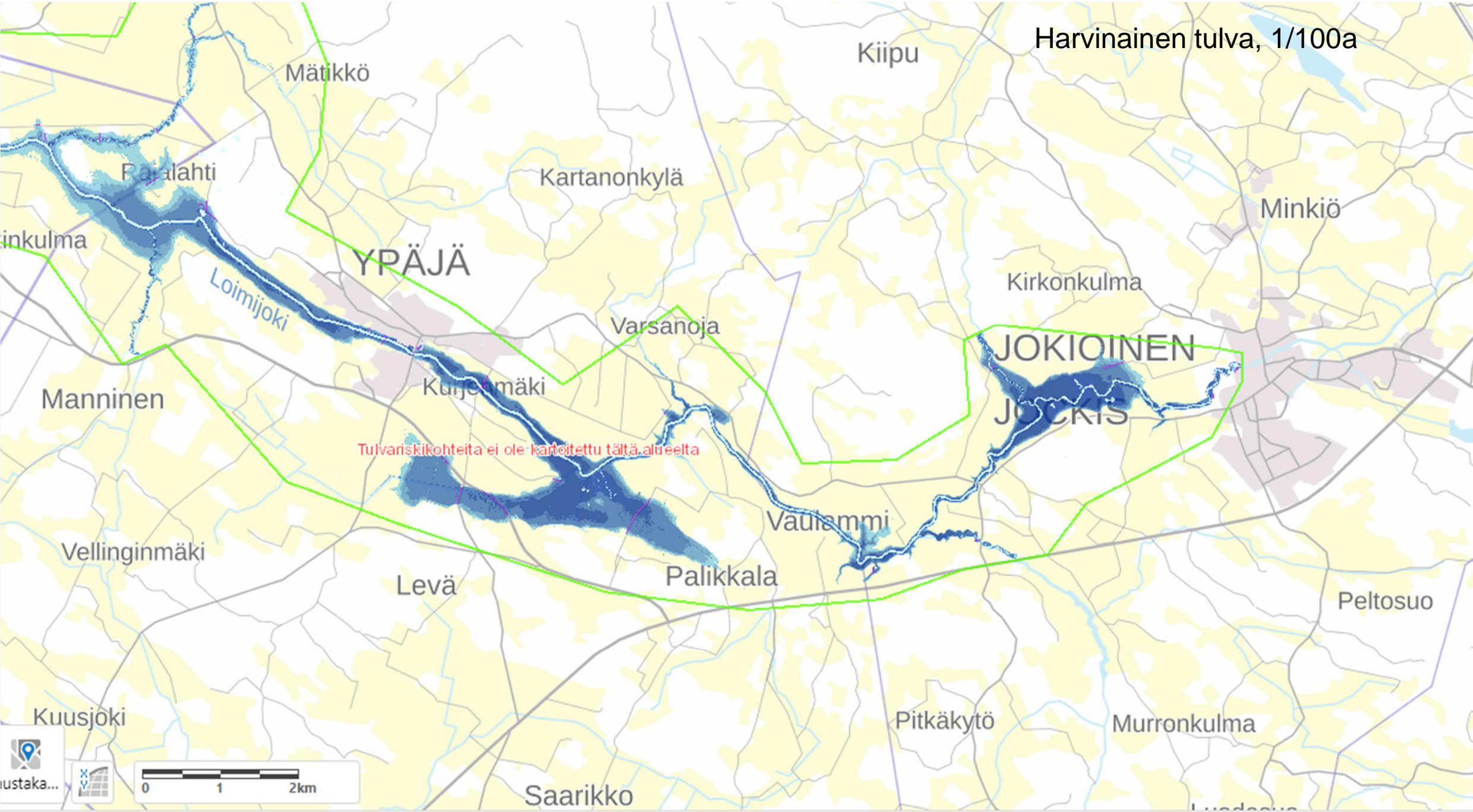


500 m



500 m

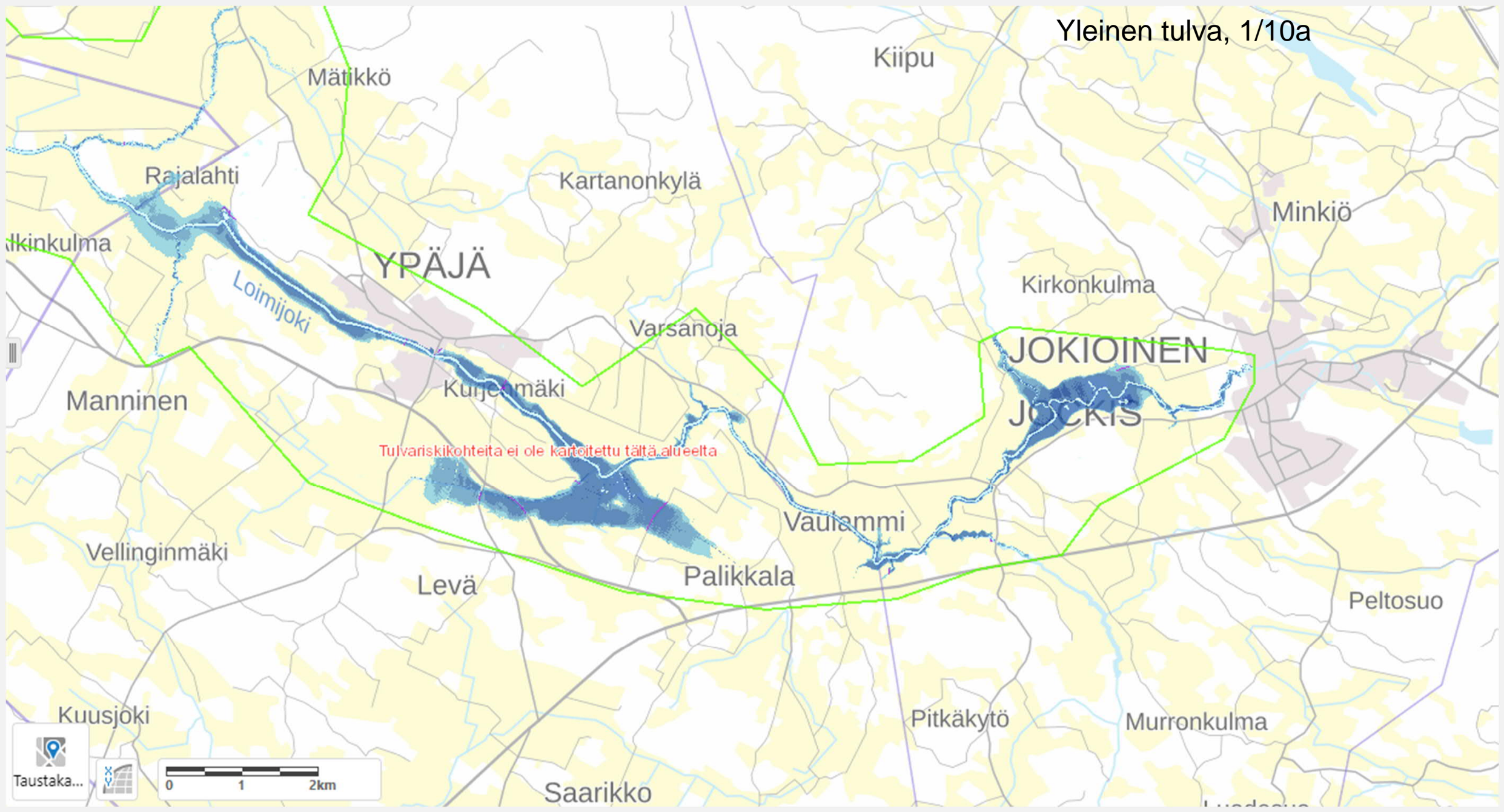
Harvinainen tulva, 1/100a



Map navigation and scale elements:

- Location pin icon: [Tutustua...](#)
- Scale bar: 0, 1, 2 km

Yleinen tulva, 1/10a





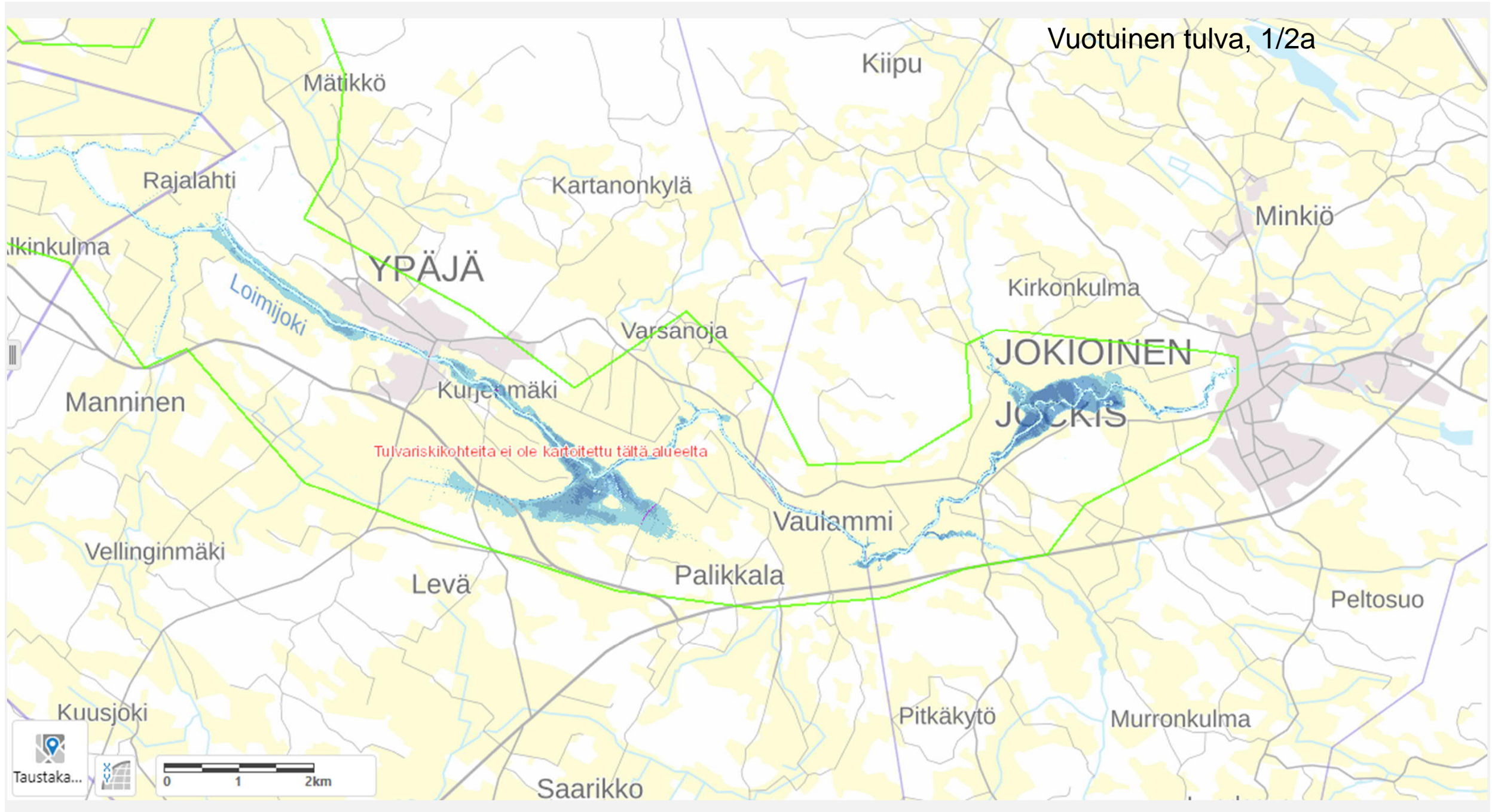
YPÄJÄ

JOKIOINEN
JOKKIS

Tulvariskikohteita ei ole kartoitettu tältä alueelta



Taustaka...  



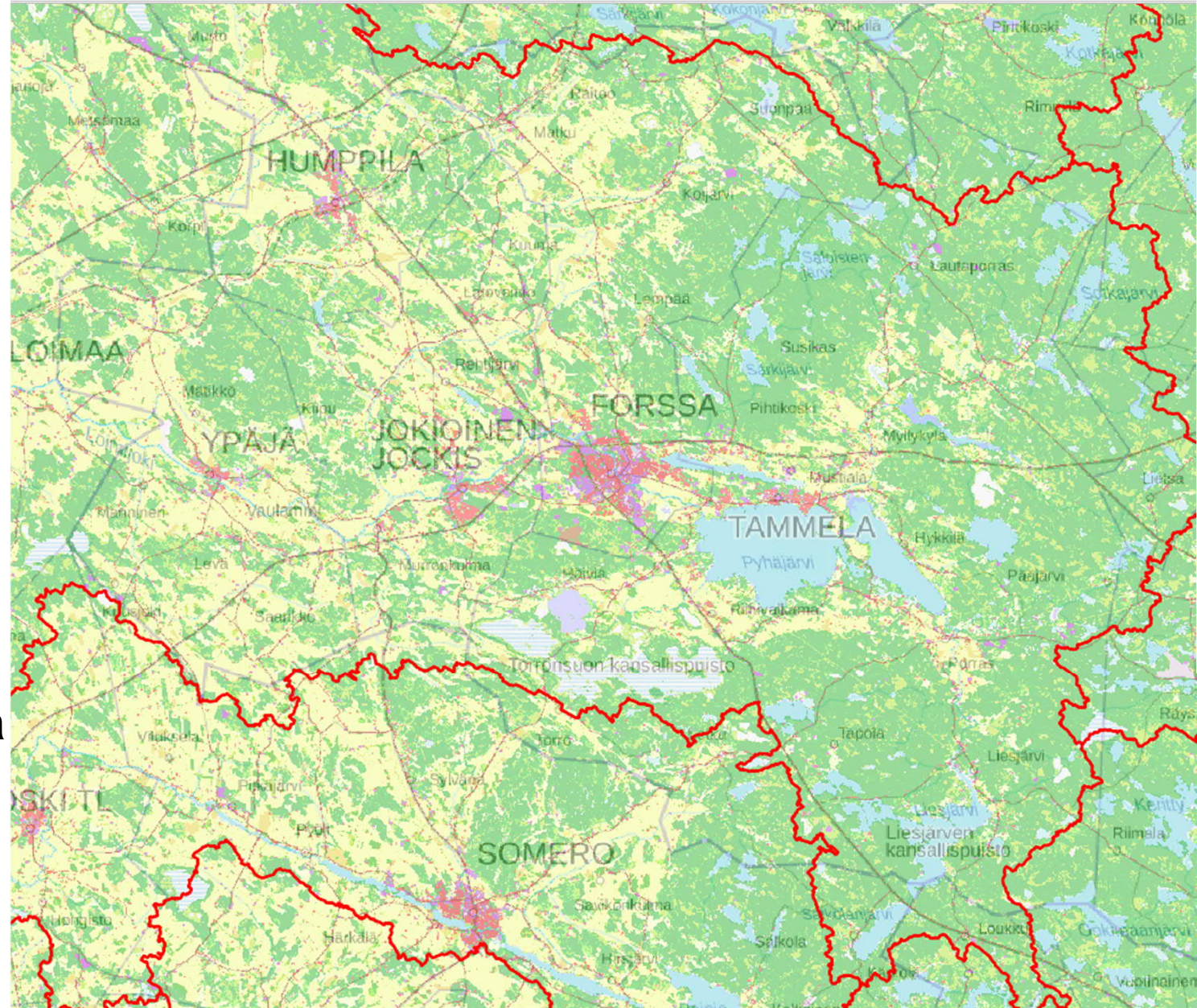
Mikä tulvia aiheuttaa?

- Loimijoen valuma-alue on vähäjärvinen: 2,74%
- Kuhalankosken yläpuolisen alueen järvisyys 10,52%



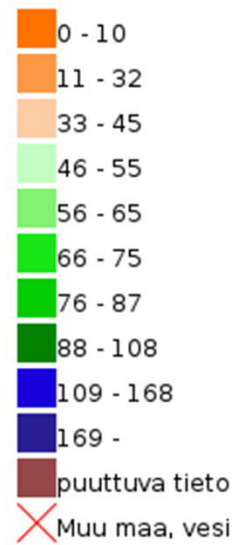
Mikä tulvia aiheuttaa?

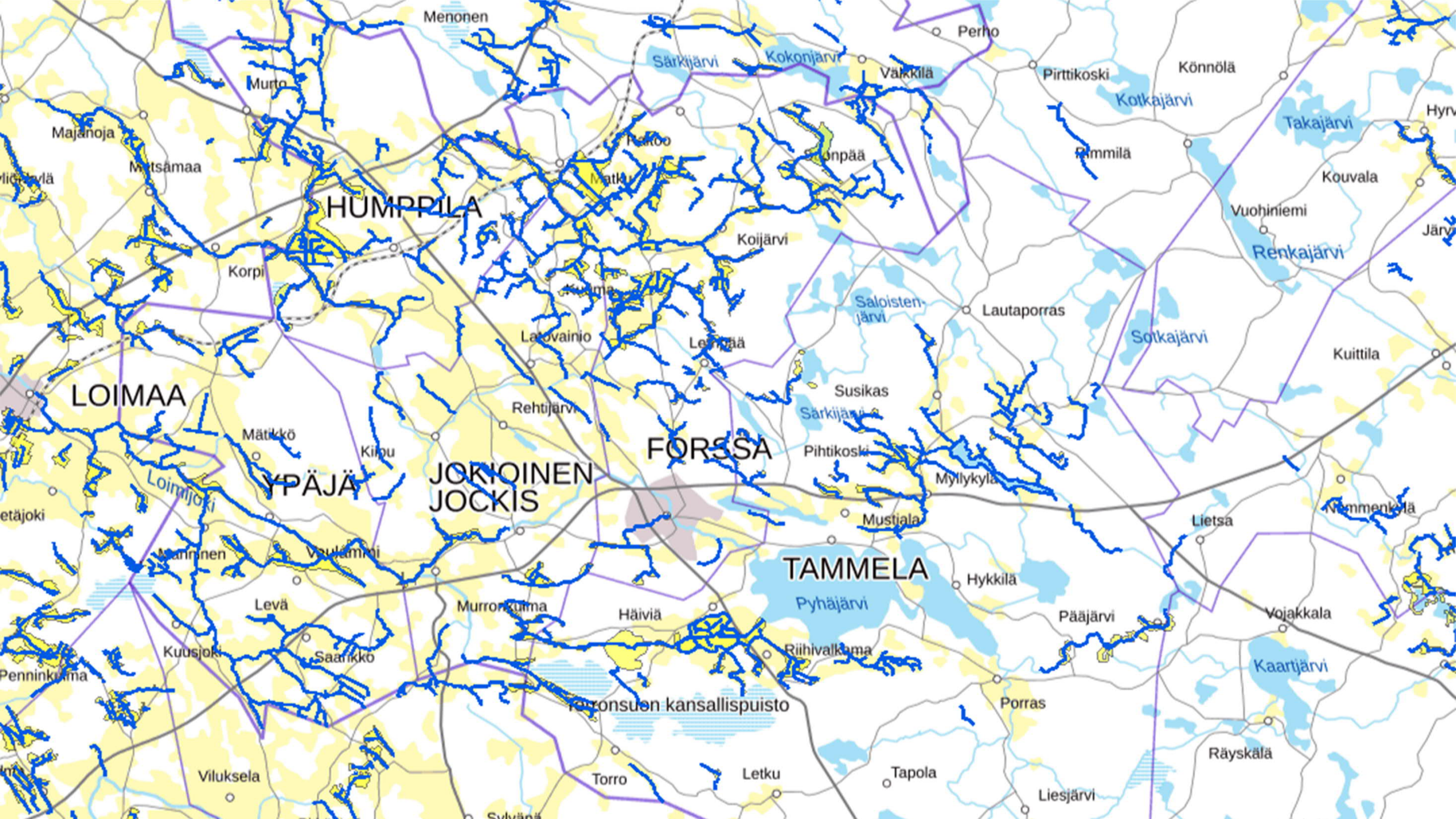
- Loimijoen valuma-alueella maankäyttö on tehokasta
- Rakennettu ympäristö
 - Vettä läpäisemätöntä pintaa
- Maa- ja metsätalousalueet
 - Maankuivatus
- Valuma-alueelle satanut vesi ja sulamisvedet valuvat jokeen ilman viivytyksiä





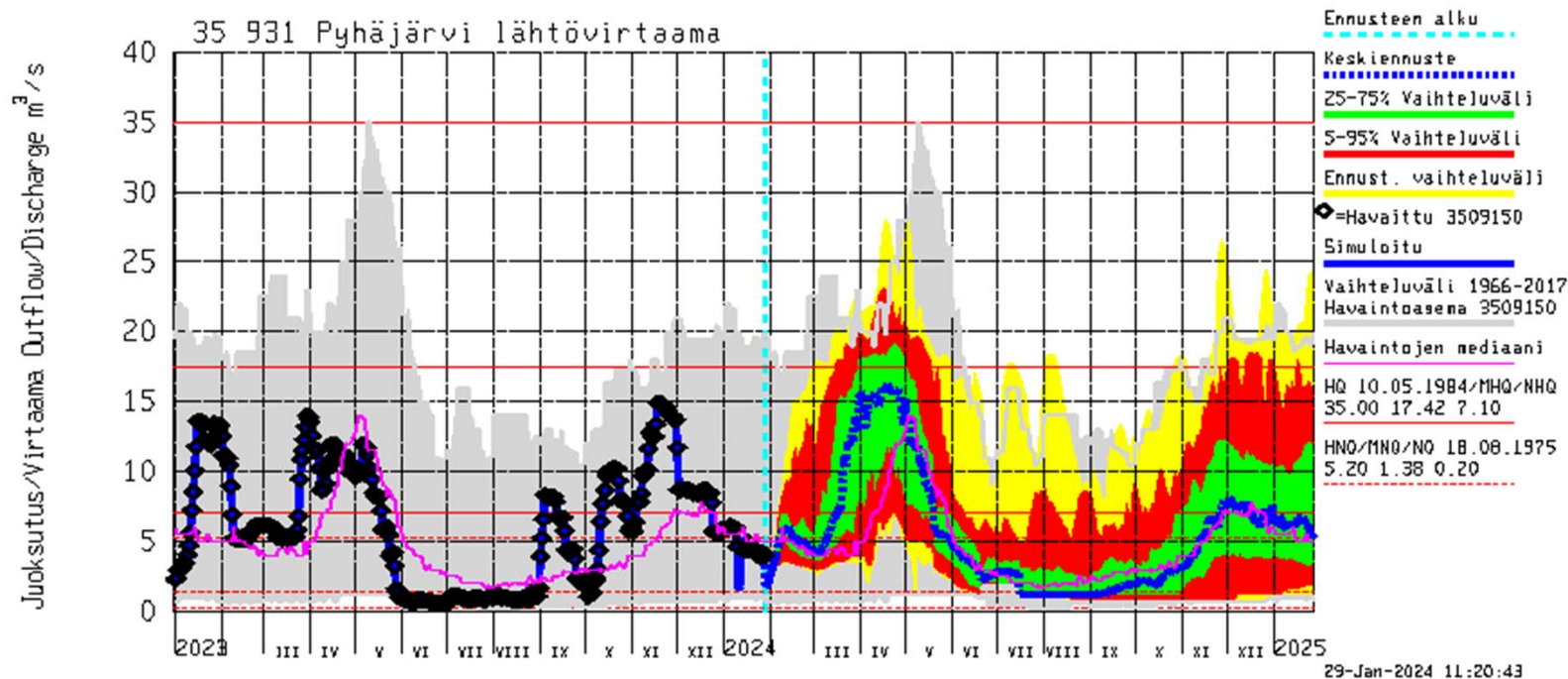
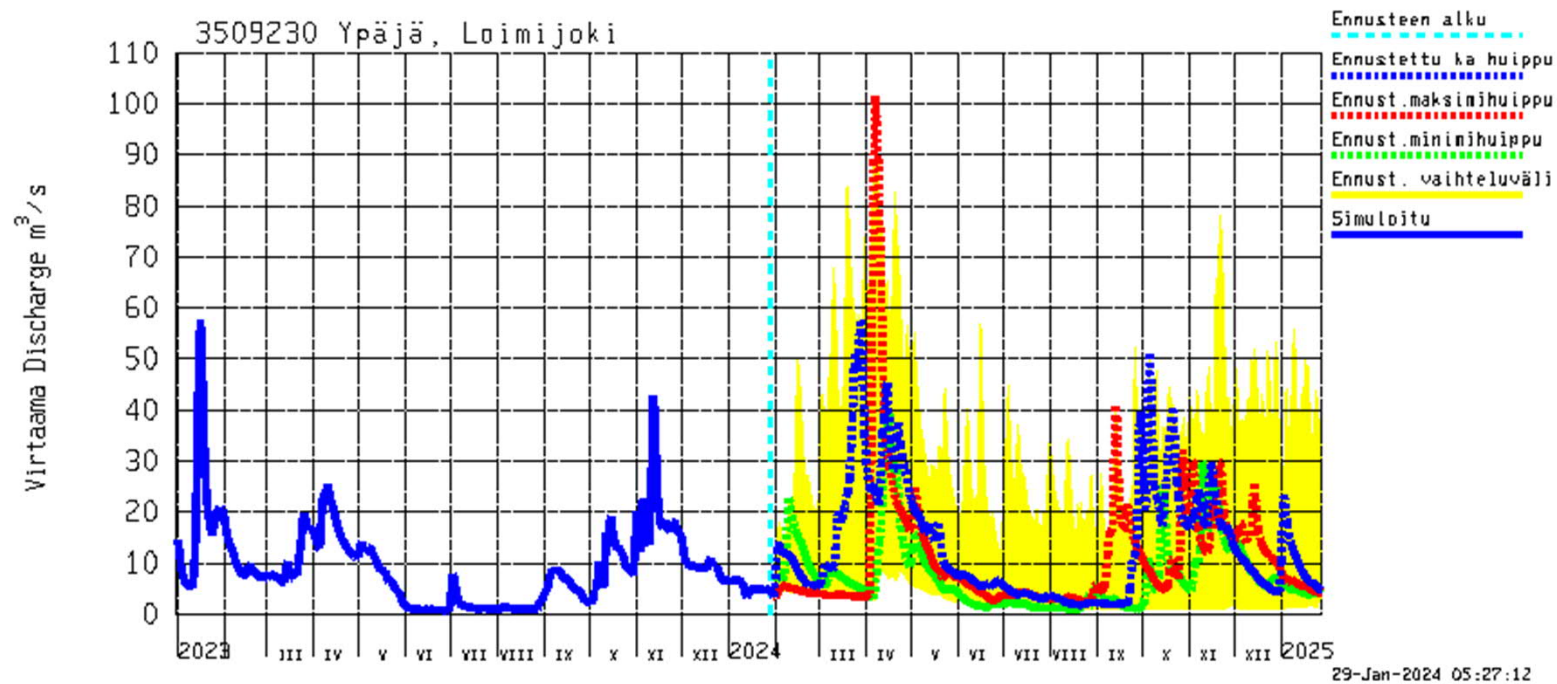
▼ Puuston ikä 2017 (vuosi)



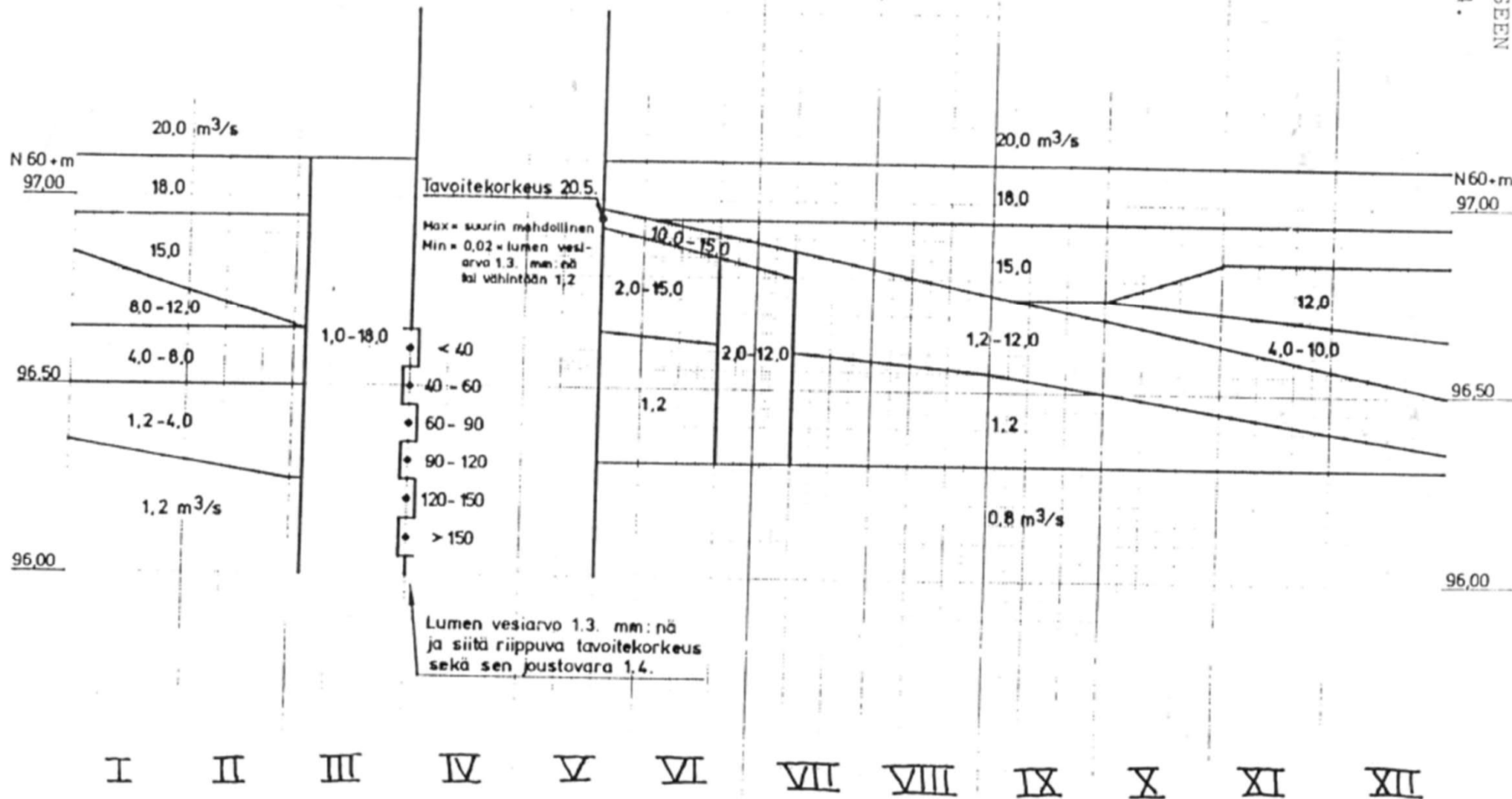


Voidaanko tulvia vähentää?

- Tulvasuojelua tehdään Suomessa paljon vesistösäännöstelyillä
- Loimijoen ainut vesistösäännöstely tehdään Tammelan Pyhäjärvellä Forssan Kuhalankoskessa
- Lisäksi Loimijoessa on patoja:
 - Vieremäkoski
 - Jokioistenkoski
 - Vesikoski (Loimaa)



Pyhäjärven säännöstely
Tno 241 Hev 1:1
Tammela, Forssa
JUOKSUTUSOHJE



Vesikoski (Loimaa)

- Loimaalla ei ole järveä tai muuta säännöstelyallasta
 - Vesikoskella ei siis voida vaikuttaa Loimijoen virtaamaan
- Vesikosken vesiluvan tarkoituksena on vesivoimatuotannon lisäksi varmistaa vedenkorkeuden vakaus Loimaan keskustassa

Vesikosken vaikutusmahdollisuudet

Hei,

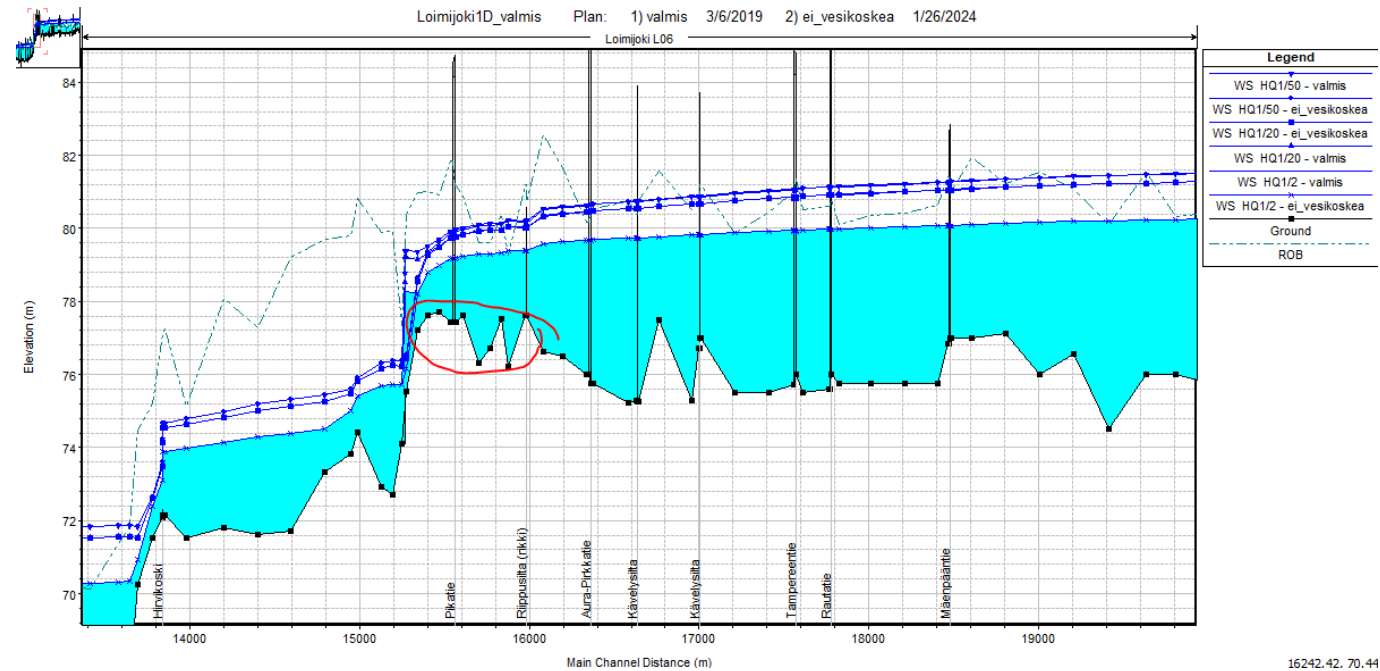
Mallin mukaan Vesikosken poistamisellakaan ei siis saada laskettua tulvaa kuin ainoastaan ihan laitoksen yläpuolen suvannossa.

Poistin siis mallissa Vesikosken voimalaitoksen, jolloin Lännentien sillan kohdalla muutokset ovat:

Keskimääräinen tulva ei muutu
1/20 vuoden tulva laskee 3 cm
1/50 vuoden tulva laskee 5 cm.

Millään tulvalla vaikutus ei ulotu Loimaan keskustan yläpuolelle.

Syynä tähän on uoman kapeus ja erityisesti uoman pohjan korkeus Vesikosken laitoksesta ylävirtaan:



Voidaanko tulvia vähentää?

- Loimijoen ja sen valuma-alueen ominaisuuksien takia tulvia ei voida vähentää merkittävästi vesistössä tehtävillä kohtuullisilla töillä
- Veden pidättäminen valuma-alueella vähentää sekä tulvia että kuivuutta
 - Kosteikot, valtaojien padot, ennallistamiset jne.
 - Hulevesien viivyttäminen

Voidaanko tulvien aiheuttamia haittoja vähentää?

- Vähentää haittoja vesistöille:
 - Suojakaistat, maankäyttö
- Maataloudelle?