



Helmi –ohjelman toimet Karvianjoen yläosalla

Roosa Kemppi, suunnittelija (Helmi pienvedet,
rantaluonto ja soiden ennallistaminen)
Varsinais-Suomen ELY-keskus, luonnonsuojeluyksikkö

Karvianjoen alueen vesistökunnostus tutuksi
5.3.2024

Helmi -elinympäristöohjelma

- Ympäristöministeriön sekä maa- ja metsätalousministeriön yhteinen ohjelma
- Tavoitteena turvata ja lisätä Suomen luonnon monimuotoisuutta eri elinympäristöissä (metsät, suot, perinnebiotoopit, lintuvedet sekä pienvedet ja rantaluonto) vapaaehtoisin kunnostustoimin
- Toteutusajankohta 2021-2030
- Ohjelmaa toteuttamassa ELY-keskukset, Metsähallitus, Suomen ympäristökeskus, Suomen metsäkeskus, Suomen riistakeskus sekä kunnat ja järjestöt



Pienvesien ja rantaluonnon kunnostus ja hoito

Pienvesiä kunnostamalla palautetaan vesistö ja sen ympäristö mahdollisimman hyvin ihmistoiminnan aiheuttamaa häiriötä edeltäneeseen tilaan. Tavoitteena on turvata pienvesien ja rantaluonnon uhanalaista lajistoa ja luontotyyppejä. Kunnostusten vaikutusten turvaamiseksi on huomioitava valuma-alueiden vaikutus.

Kunnostetaan pienvesiä ja niiden lähivaluma-alueita luonnonsuojelualueilla.

Lähteet

350 kpl

Purot

200 km

Fladat ja kluuvit

40 kpl

Kunnostetaan pienvesiä ja niiden lähivaluma-alueita suojelualueiden ulkopuolella.

Lähteet

700 kpl

Purot

400 km

Fladat ja kluuvit

40 kpl

Palautetaan vaellusyhteyksiä pienvesikohteille

700 kpl

Poistetaan vaellusesteitä pienvesistä valtion monikäyttömetsissä

970 kpl

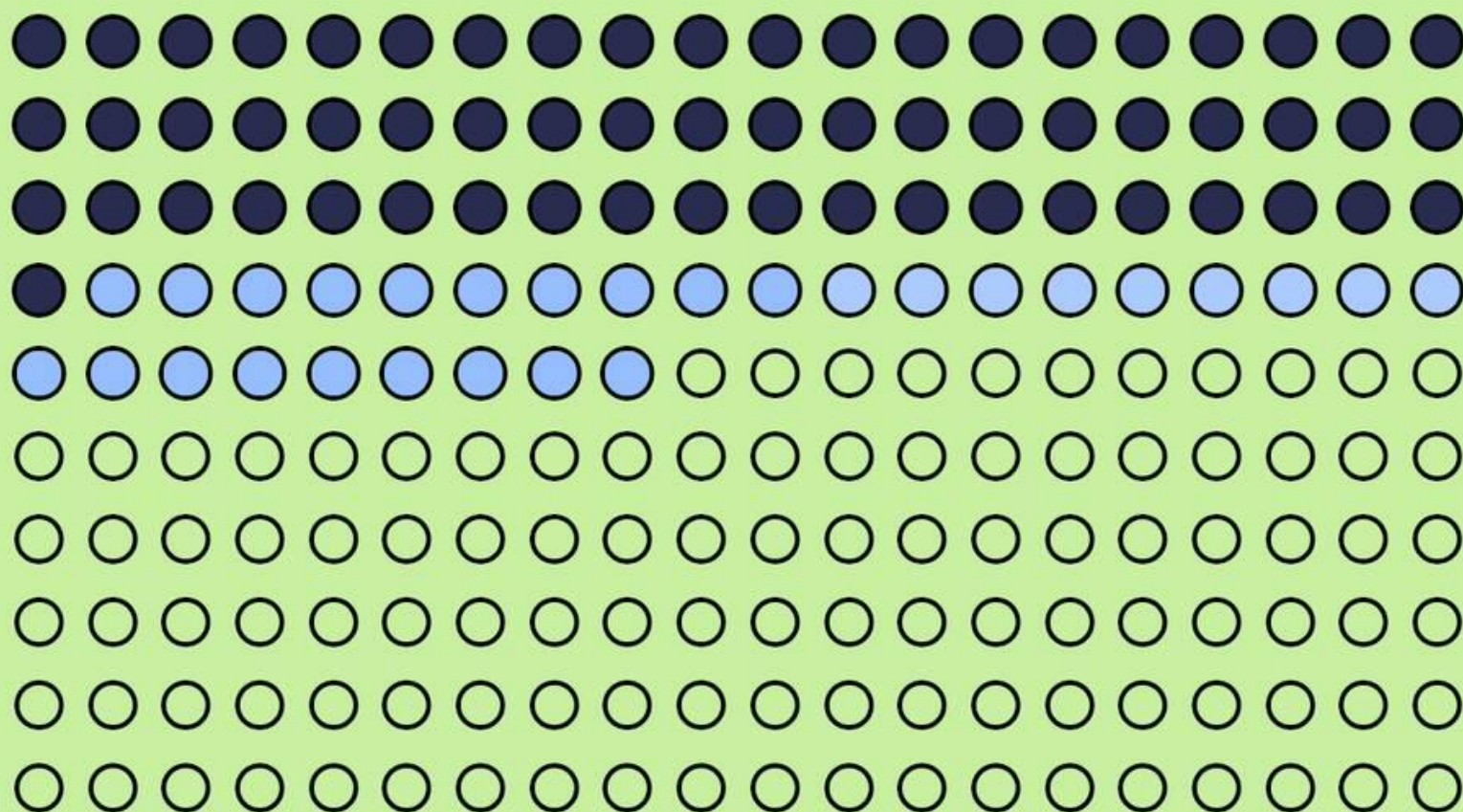
Perustetaan pienvesien kunnostuksen valtakunnallinen koordinaatioryhmä

Kunnostetaan ja hoidetaan rantaluontotyyppejä suojelualueilla ja niiden ulkopuolella

200 kpl

Selvitetään rantaelin-ympäristöjen tilaa ja kunnostustarpeita toimenpiteiden kohdentamiseksi

Purokunnostukset luonnonsuojelualueilla

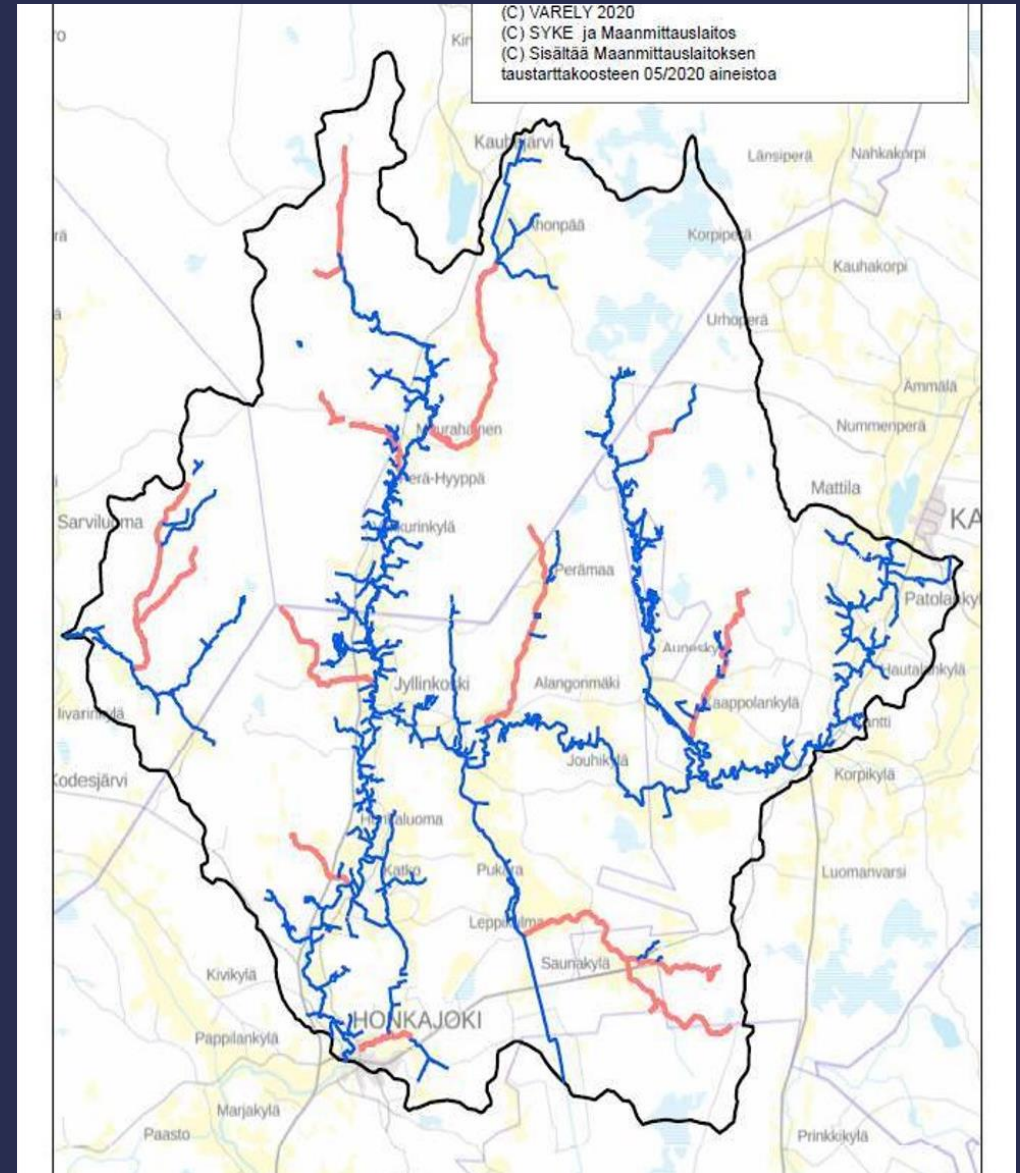


- 2020–2022: 64 km
- 2023: 28 km
- tavoite: 200 km

Helmi –ohjelman pienvesitoimet VARELYssä



- 2021-2022 inventoitu yhteensä 62km puroja Karvianjoen pohjoisosan sivu-uomilla
- Lisäselvityksiä tarvitaan: sähkökoekalastukset, maanomistajien havainnot
- Kunnostussuunnittelua 2024-2025
→ kunnostuksia kesästä 2024 alkaen maanomistajakeskustelujen jälkeen





Helmi –ohjelman pienvesitoimet VARELYssä

- Pohjavesivaikuttaisia elinympäristöjä (mm. lähteiköt) kartoitettu 2017-2019
- Karvianjoen lähivaluma-alueella runsaasti pohjavesivaikutusta
- Lisäselvityksiä lähteikköjen osalta: sammalselvitykset, vedenotto, maankäyttötavoitteet
- Kunnostuksia aloitettu ja pilotoitu Jämijärven Mielahdessa v. 2023





Kiitos mielenkiinnosta!

roosa.kemppi@ely-keskus.fi
+ 358 295 022 080