



kvvy



Miten edetä kunnostustoimissa tehokkaasti

Hanna Arola

Kokemäenjoen vesistön vesiensuojeluyhdistys ry – KVVY Yhdistys

4.6.2024

Vesi-ilta

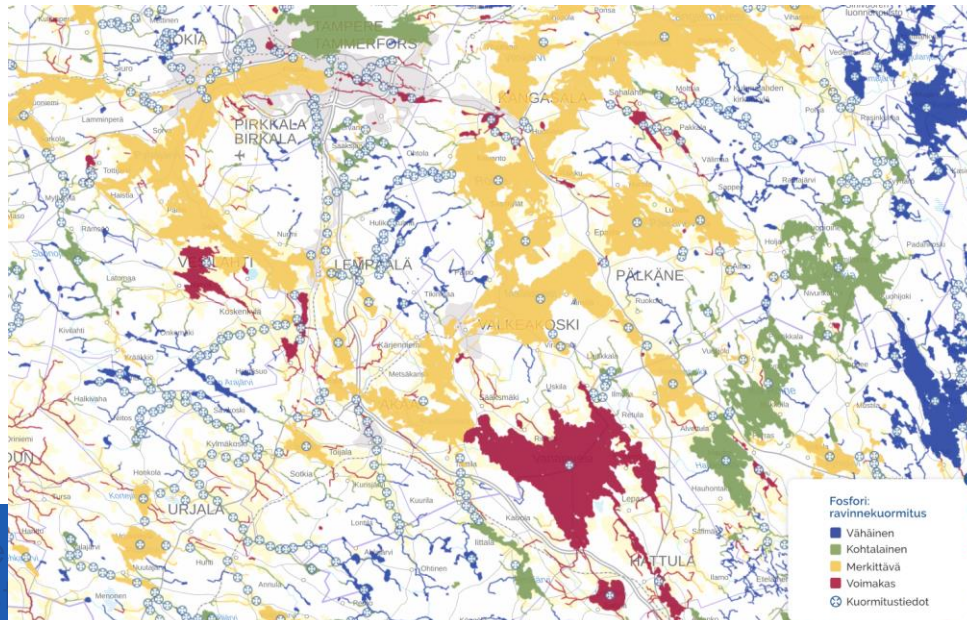
Pirkanlinna, Ähtäri



Kunnostustarpeen havaitseminen: Ongelmien tunnistaminen ja taustat



- Mikä kohdevesistössä on vikana? Mikä aiheuttaa tai on aiheuttanut ongelman? Maankäyttö ja toimet valuma-alueella?
- Historia- ja taustatiedot? Onko kohdevesistöä tutkittu?
 - Onko kyse todellisesta ihmisen aiheuttamasta tilan heikentymisestä? Vai kenties luontaisesta sukkessiosta?
 - Esim. sinileväkukinnat eivät ole ongelma vaan oire ja todellinen ongelma on muualla!
- Vasta kun ongelmat ja niiden syyt tunnetaan hyvin, voidaan arvioida kunnostamisen edellytyksiä ja tavoitteita!



Karttakuva:

www.vesi.fi/kartt palvelu/ →

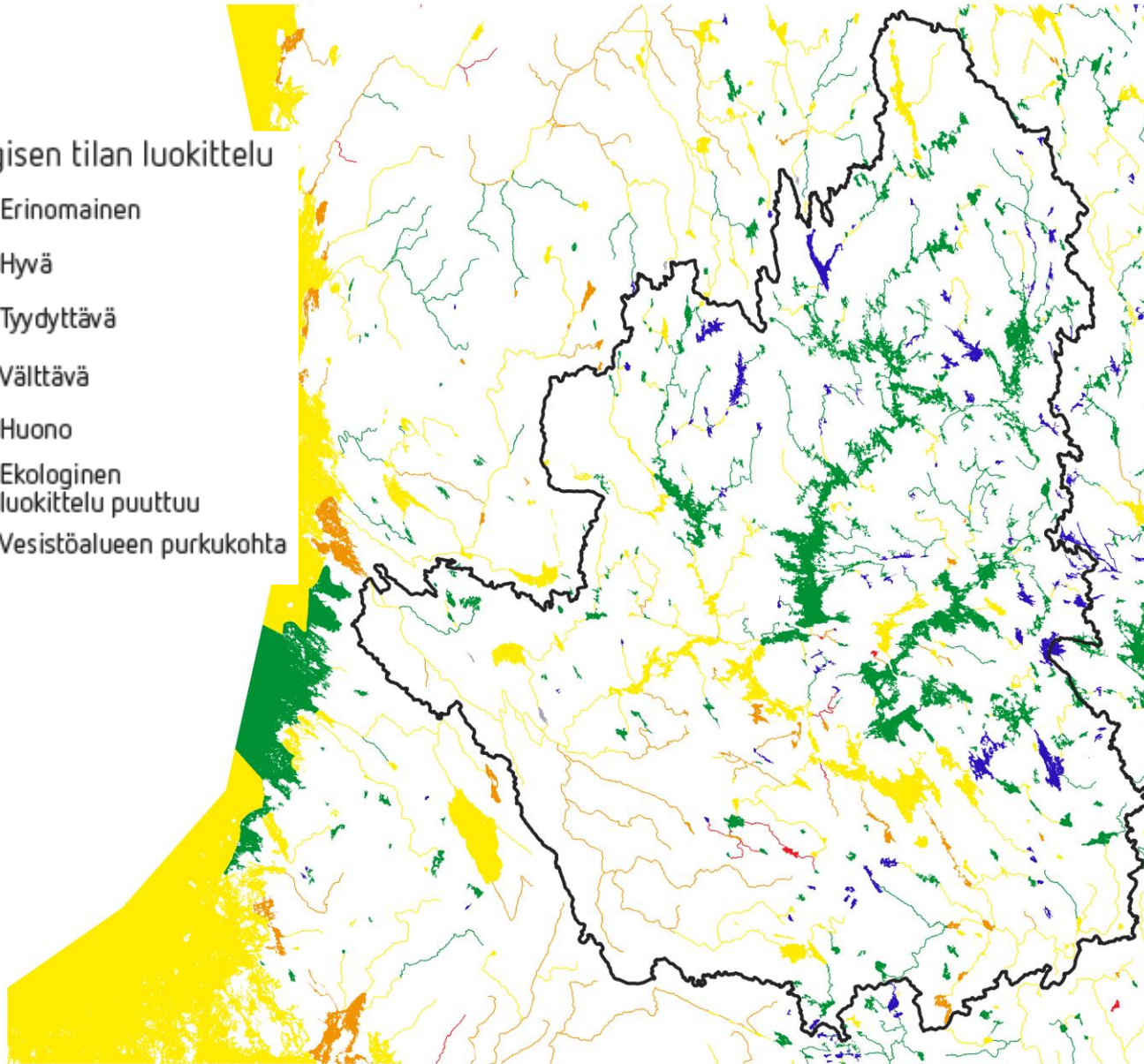
Fosfori:
ravinnekuormitus



Kuva: Elina Nystedt, KVY
Yhdistys

Ekologisen tilan luokittelu

- Erinomainen
- Hyvä
- Tyydyttävä
- Välttävä
- Huono
- Ekologinen luokittelu puuttuu
- Vesistöalueen purkukohta



Lähde: Ekologinen luokitus: SYKE, Kansalliset paikkatietorajapinnat
Pintavesimuodostumien ekologinen tila 5/2022, Valuma-aluejako Lähde SYKE 1/2022.

Tavoitteenasettelu



Kuva: <https://vesienhoito.kvvy.fi/kunnostajan-abc/kunnostusprosessi/kunnostustarpeen-havaitseminen/>

Mitä kunnostuksella halutaan saavuttaa?

- Esim. vesistön tietty ravinnetaso/veden kirkastuminen/hyvä ekologinen tila/levähaittojen vähentäminen/ ennallistaminen/nykytilan parantaminen/ virkistyskäyttöarvot/tulvien hallinta/pellon vesitalouden parantaminen/luonnonmonimuotoisuus tms.

Ovatko tavoitteet realistisia?

- Huomioitava kohdevesistön luontaiset ominaispiirteet! Runsasravinteisesta järvestä ei saa karua eikä savisameasta kirkasta.

Tavoitteet määrittelevät tarpeellisten toimenpiteiden määrän

- Tietyn fosforipitoisuustason saavuttamiseksi on vähennettävä fosforikuormitusta tietty määrä.

Eri tahojen mukana olo on erityisen tärkeää alusta asti

- Toimintasuunnitelmaa tehtäessä on tärkeää huomioida laajasti eri intressiryhmien (mm. maanviljelijät, virkistyskäyttäjät, kalastajat ja lintuharrastajat) toiveet ja tarpeet, jotta kunnostuksen eteenpäin vieminen etenisä jouheasti.

Järjestäytyminen



- Harvoin on tilanne, jossa löytyy selkeä taho, joka on toiminnallaan pilannut vesistön, ja jolle viranomainen voi asettaa velvoitteen vesistön tilan parannustoimista. Vastuu vesistöistä ja ympäristöstä kuuluu kaikille valuma-alueen toimijoille!
- Viranomainen (ELY) harvemmin toteuttaa käytännön kunnostuksia, se lähinnä aktivoi eri tahoja ja rahoittaa hankkeita.
- KVvy koordinoi käytännön kunnostuksia, neuvoo ja tukee toimijoita
- Usein jäljelle jää paikallisten asukkaiden ja maanomistajien aktiivisuus!
- Mutta: yksityinen henkilö ei voi toteuttaa hankkeita → **tarvitaan yhdistys/osakaskunta/ojitusyhteisö tai muu oikeustoimikelpoinen taho!**



Kuva: <https://vesienhoito.kvvy.fi/kunnostajan-abc/kunnostusprosessi/jarjestaytyminen/>

Miten toiminta lähtee käyntiin?

- Kun toimija on selvillä haetaan tarvittaessa rahoitusta vesistön nykytilan ja ongelmien selvittämiseksi, asiantuntijat avuksi!
 - Sekä kohdevesistö, että sen valuma-alue!
 - Toimii pohjana kunnostussuunnittelulle
- Kun ongelmat ovat selvillä, siirry tavoitteenasetteluun (muista realismi!)
- Hae rahaa kunnostussuunnitteluun.
- Suurissa/laajoissa kohteissa aloitus yleistasoisella suunnittelulla, josta siirytään tarkempaan suunnitteluun sen mukaan, mitä halutaan ja on mahdollista toteuttaa.

Neuvottelut maanomistajien ja valuma-alueen toimijoiden kanssa kannattaakin aloittaa jo ennen kuin edes suunnittelua on aloitettu ja osallistaa maan- ja vesialueen omistajat heti alusta alkaen!!!

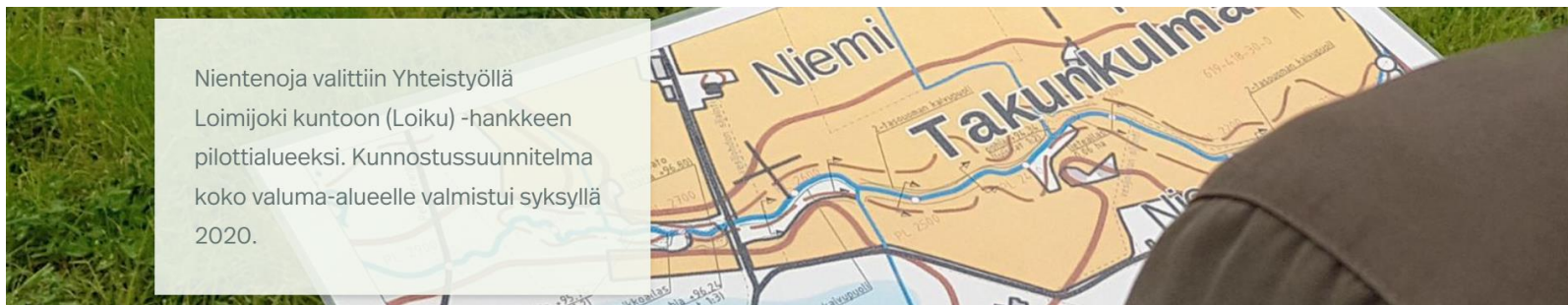


Kuva: Elina Nystedt, KVY Yhdistys

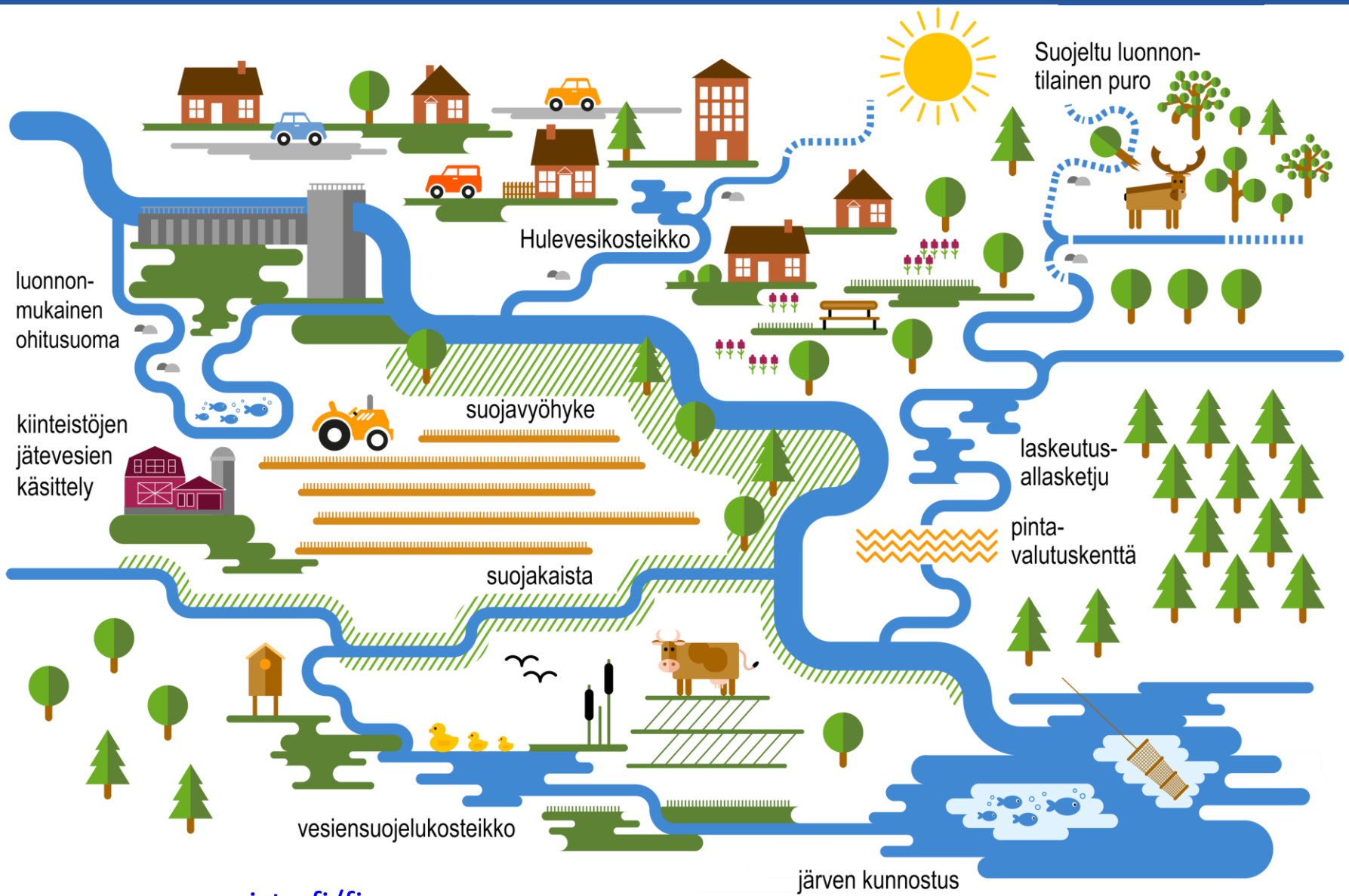
Kunnostustoimien valinta



- Toteutettavat kunnostustoimet valitaan tehdyn yleissuunnitelman ja maanomistajaneuvotteluiden pohjalta.
 - Erilaisia kunnostustoimia on paljon, joten suunnittelu auttaa löytämään parhaat ja kustannustehokkaimmat toimet kyseiselle alueelle.
 - Kunnostustoimien etenemistä ja aikataulua ohjaa usein rahoituksen hankkiminen, maanomistajalupien saaminen ja mahdollisten tarkempien selvitysten tekeminen sekä lupien hakeminen.
- Tarkat rakentamis- tai toimenpidesuunnitelmat tehdään niille kohteille, joihin on saatu maa-/vesialueen omistajien suostumukset ja hankkeen toteuttamiselle on myös rahoitus tiedossa.
- Vesistö on valuma-alueensa peili
 - Vesistön kunnostus vaatii toimia vesistössä ja sen valuma-alueella
- Tavoitteena pysyvät/pitkäaikaiset vaikutukset, ei tekohengitystä



Kuva: Satu Heino, KVY Yhdistys <https://storymaps.arcgis.com/stories/b8708494c2cd415b9635211f9a219916>



Kuva: www.ymparisto.fi/fi-fi/vesi/vesistojen_kunnostus/kunnostushankkeen_suunnittelu_ja_toteutus Mika Kautto

Miten vältyn ongelmilta?



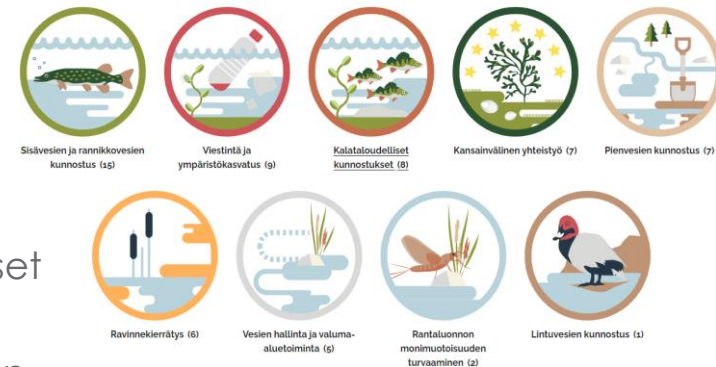
- Vältä syyttelyä, tee mieluummin yhteistyötä!
- Älkää toimiko yksin kaikessa hiljaisuudessa – ottakaa kaikki asianosaiset mukaan jo alkuvaiheessa (maanomistajat, yritykset, muut paikallistoimijat, viljelijät, ranta-asukkaat, jne.)
 - Tiedotus
 - Paikallinen yhteistyöverkosto
- Joskus joidenkin keskeisten tahojen mukaan saanti vaatii vuosien työn – mutta maltti ja reilu yhteishenki kannattaa!
- Yhdistyksen jäsenistön kesken avoin keskustelu – välttytte ristiriidoilta.
- Muista: Vesistökunnostus on pitkäjänteistä yhteistyötä!



Kuva: Heinijärven suojelu ry
Avain onnistuneisiin kunnostushankkeisiin on avoin tiedottaminen ja usko yhteiseen tavoitteeseen. Kuva: <https://kvvy.fi/heinijarvella-uskotaan-yhteistyohon/>

Mistä rahaa kunnostuksiin?

- Rahoituslähde riippuu kunnostushankkeen luonteesta. Rahat pintaan sivustolle on kerätty kattavasti eri rahoituslähteitä kunnostuksiin www.rahatpintaan.fi/
- Esimerkkejä rahoituskanavista:
 - ELY-keskuksen Y-puolen avustukset (usein 50 % tuki kokonaisbudjetista) www.ely-keskus.fi/rahoitus-ja-avustukset-ymparistovastuualue
 - Leader www.leadersuomi.fi/fi/leader-ryhmat/
 - ELY-keskuksen Maaseutuelinkeinojen rahoitukset esim. Ei-tuotannollinen investointi; Kosteikon perustaminen www.ely-keskus.fi/rahoitukset-avustukset-ja-korvaukset
 - ELY-keskuksen Kalatalouden avustukset ja korvaukset
 - Kunnalliset avustukset
 - Tutkimusrahoitus, osakaskunta, sponsorit, yhdistyksen jäsenmaksut, tapahtumat ja tempaukset



Kuva: <https://rahatpintaan.fi/>

Myönteisen hankepäätöksen saavuttua



- Lue päätös huolellisesti läpi
 - Tärkeät päivämäärät
 - Maksatuserät
 - Mitä avustuksella saa/pitää tehdä
- Pidä kirjaa talkootunneista ohjeistuksen mukaisesti
- Hoida hankkeen laskut hyvissä ajoin maksuun
 - Laskujen tulee olla osoitettu avustuksen saajataholle ja maksujen tulee mennä avustuksen saajantahon tilitä
- Ole aina matalalla kynnyksellä yhteydessä päätöksessä nimettyyn hankevalvojaan
 - Monet asiat voivat olla järjesteltävissä, kunhan kysyy etukäteen

Kuka auttaa?



- Rahoittajat auttavat oikean rahoituksen valinnassa
- Viranomaisilta ja KVYY:ltä voi pyytää apua ja neuvoja vesistökuunnostuksiin liittyen.
- Tietoa vesistökuunnostuksesta www.ymparisto.fi/fi-FI/Vesi/Vesistojen_kunnostus ja <https://vesienhoito.kvvy.fi/kunnostajan-abc/>
- Liittymällä verkostoihin – saa vertaistukea ja neuvoja muilta yhdistyksiltä ja toimijoilta! Liity verkostoihin:
 - Kunnostus1-hankkeen alueelliseen ryhmään: www.kvvy.fi/yhdistys/ikaalisten-reitin-vesienhoitotyön-koordinointi/
 - KVYY:n alueelliseen vesistökuunnostajien verkostoon "Vauhtia Vesienhoitoon": <https://vesienhoito.kvvy.fi/info/yhteydenottolomake/>
 - Valtakunnalliseen vesistökuunnostusverkostoon: www.ymparisto.fi/vesistokunnostusverkosto
- KVYY ry facebookissa: www.facebook.com/vesienhoitoKVYY

Vauhtia vesienhoitoon III -hanke



VAUHTIA
VESIENHOITOON



Ympäristövastuuta yhdessä- Ole mukana työssämme



Ota yhteyttä: Hanna Arola tai Kirsi Kuoppamäki
Sähköposti: etunimi.sukunimi@kvvy.fi

KVvy-Tampere

Patamäenkatu 24
33101 Tampere
puh. 03 2461 111

KVvy-Botnialab

Yliopistonranta 1
65200 Vaasa
Puh. 06 312 0020

KVvy-Jyväskylä

Appiukontie 14
40530 Jyväskylä
puh. 03 246 1267

KVvy-Porilab

Tiedepuisto 4
A-rakennus, 3. kerros
28600 Pori
puh. 03 2461 277

KVvy-Raumalab

Lensunkatu 9
26100 Rauma
puh. 03 2461 276

KVvy-Tavastlab

Visamäentie 33
Visatalo
13100 Hämeenlinna
puh. 03 2461 233

KVvy-Sastalab

Tampereentie 7 A,
38200 Sastamala
puh. 03 2461 275



Asiakaspalvelun ollessa suljettuna, päivystys puh. 03 246 1299.

