

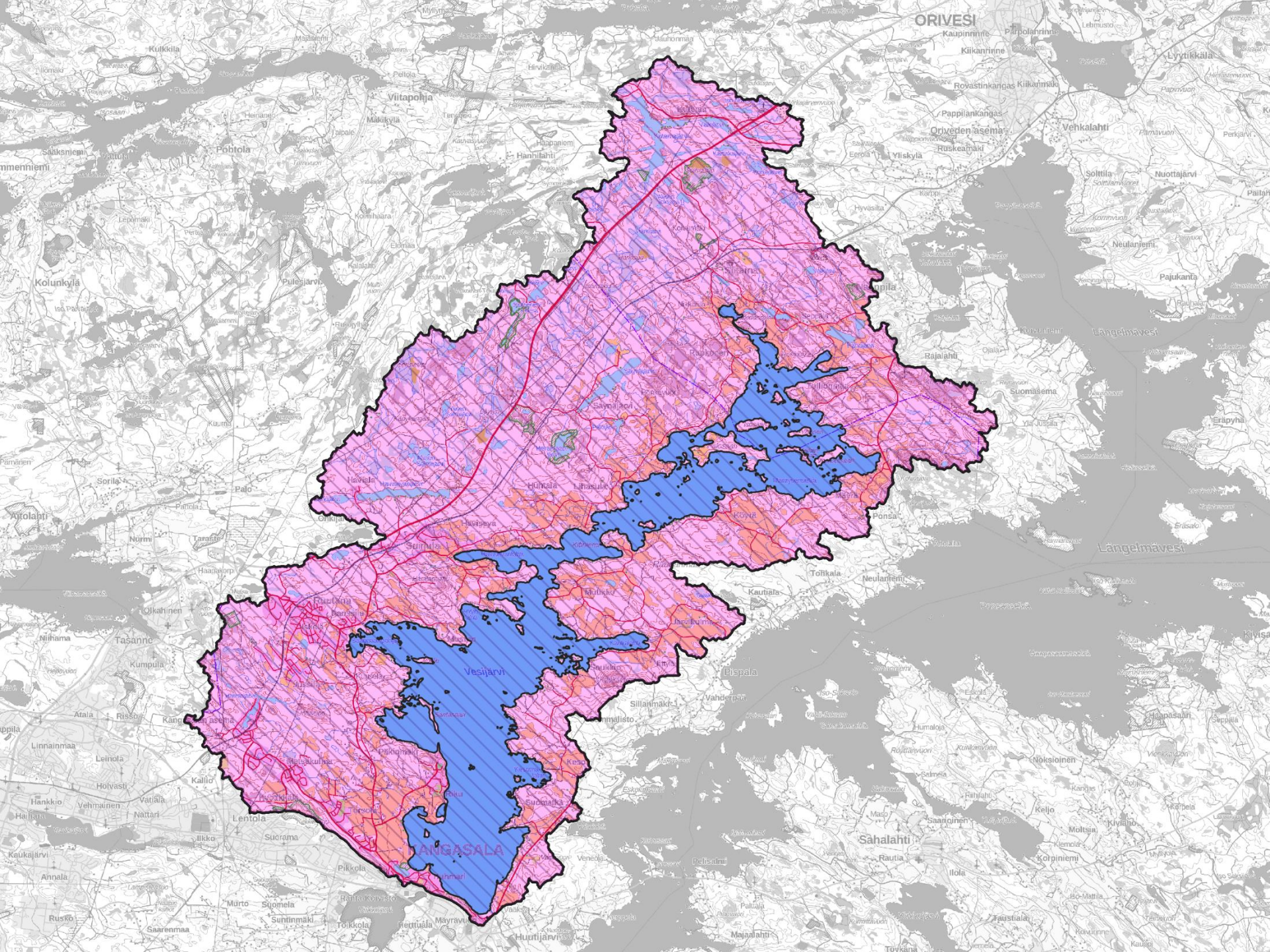
# Vesijärven vedenpinnan vaihtelun tasaaminen ja sen vaikutukset

Vesijärven ja Vääksynjoen kunnostushanke -tiedotustilaisuus

---

Karri Reiman

KVVY Tutkimus Oy / Suunnitteluosasto



ORIVESI

ANGASALA

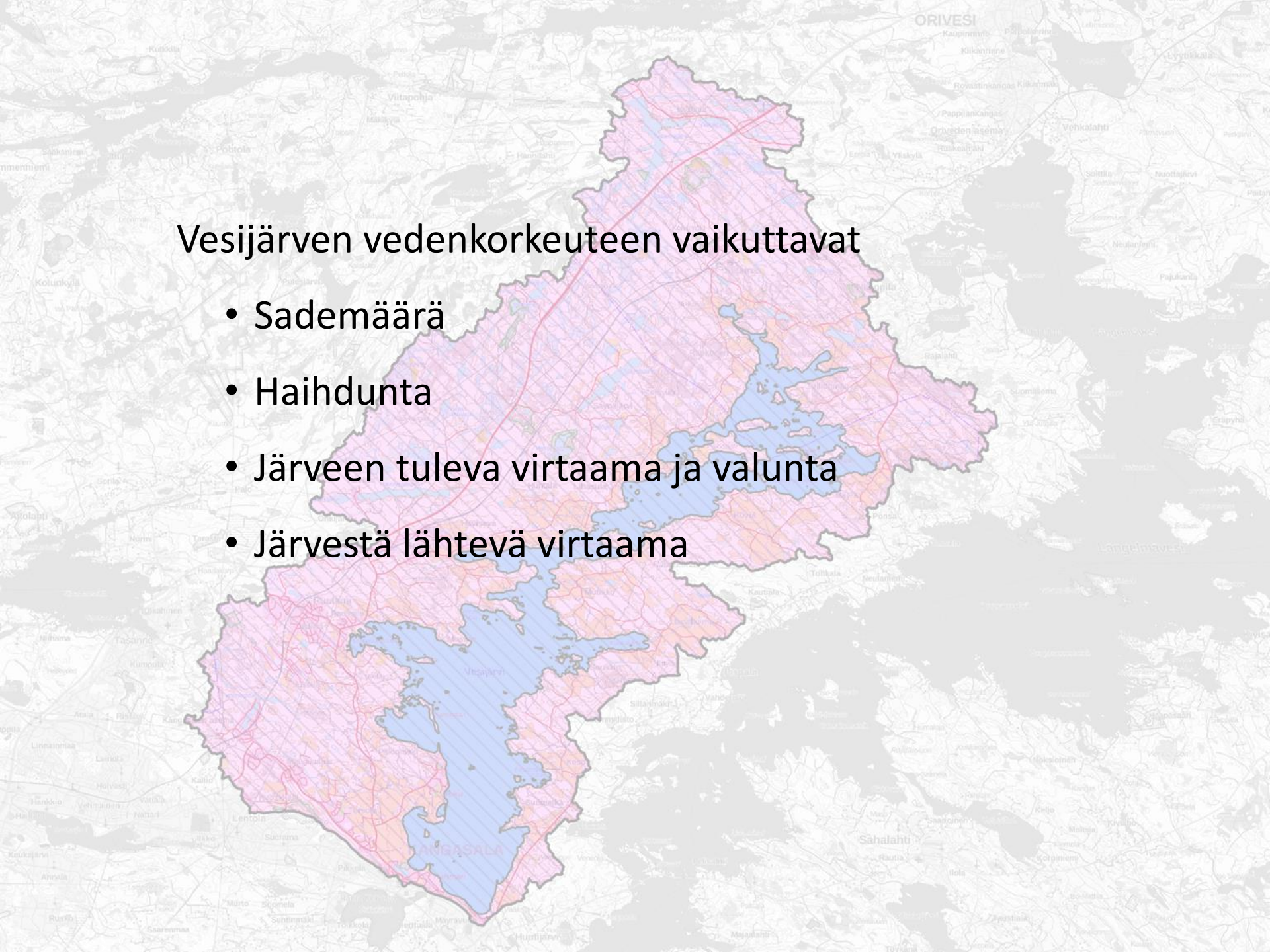
# Vesijärvi

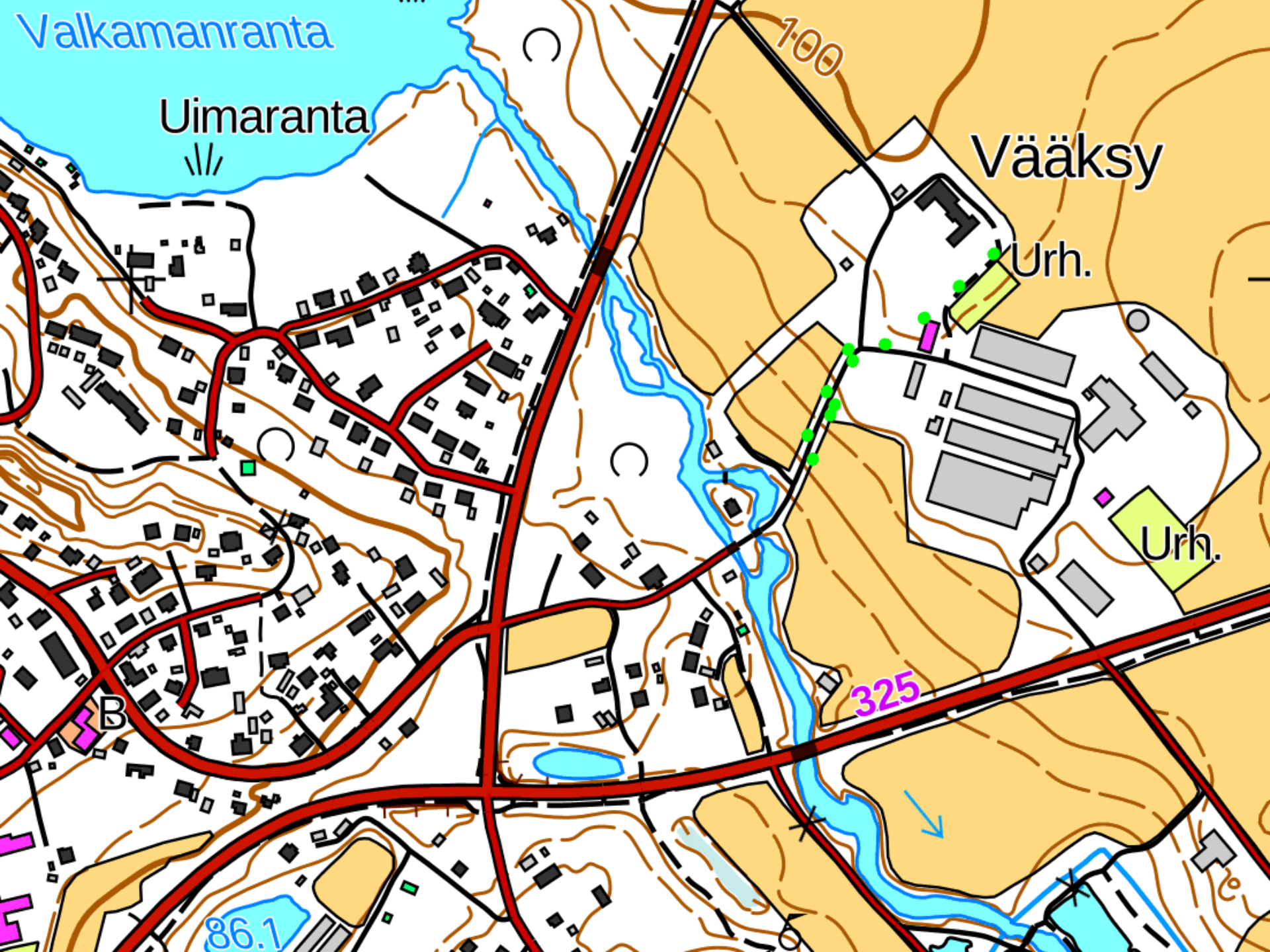
## • Perustiedot

- Pinta-ala n. 39,5 km<sup>2</sup> (n. 18 % valuma-alueesta)
- Valuma-alue n. 219 km<sup>2</sup>
- Valuma-alueesta
  - Metsäalueita 64 %
  - Sisävesiä 19,3 %
  - Peltoalueita 8,9 %
  - Asuinalueita ja virkistys- ja vapaa-ajan alueita 4,4 %
  - Teollisuutta, maa-ainesten ottoa, kaatopaikkoja ja rakennuskohteita 2,3 %
- Suurin syvyys 39 m
- Keskisyvyys n. 6 m

## Vesijärven vedenkorkeuteen vaikuttavat

- Sademäärä
- Haihdunta
- Järveen tuleva virtaama ja valunta
- Järvestä lähtevä virtaama





Valkamanranta

Uimaranta

Vääksy

Urh.

Urh.

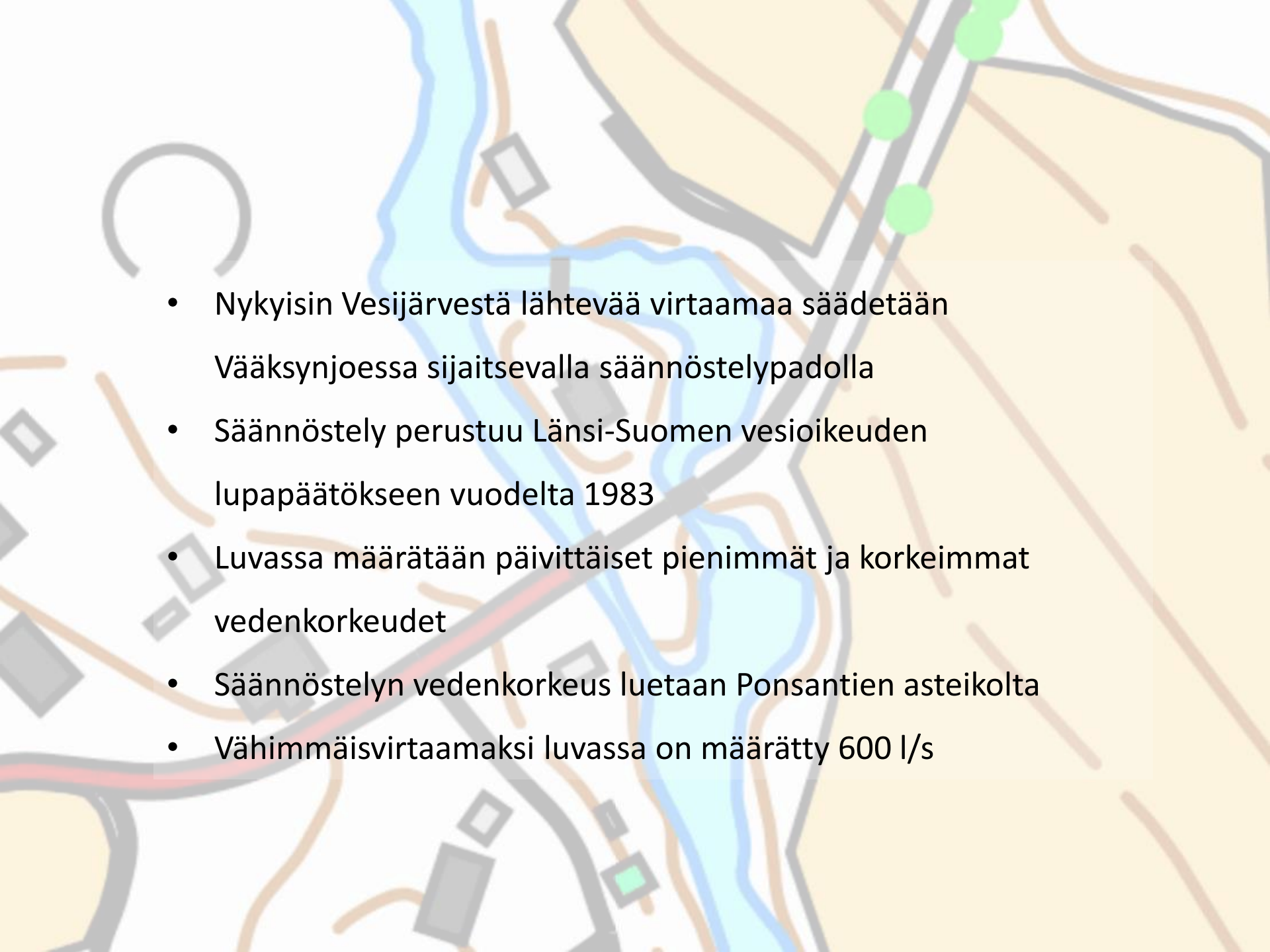
325

86.1

B





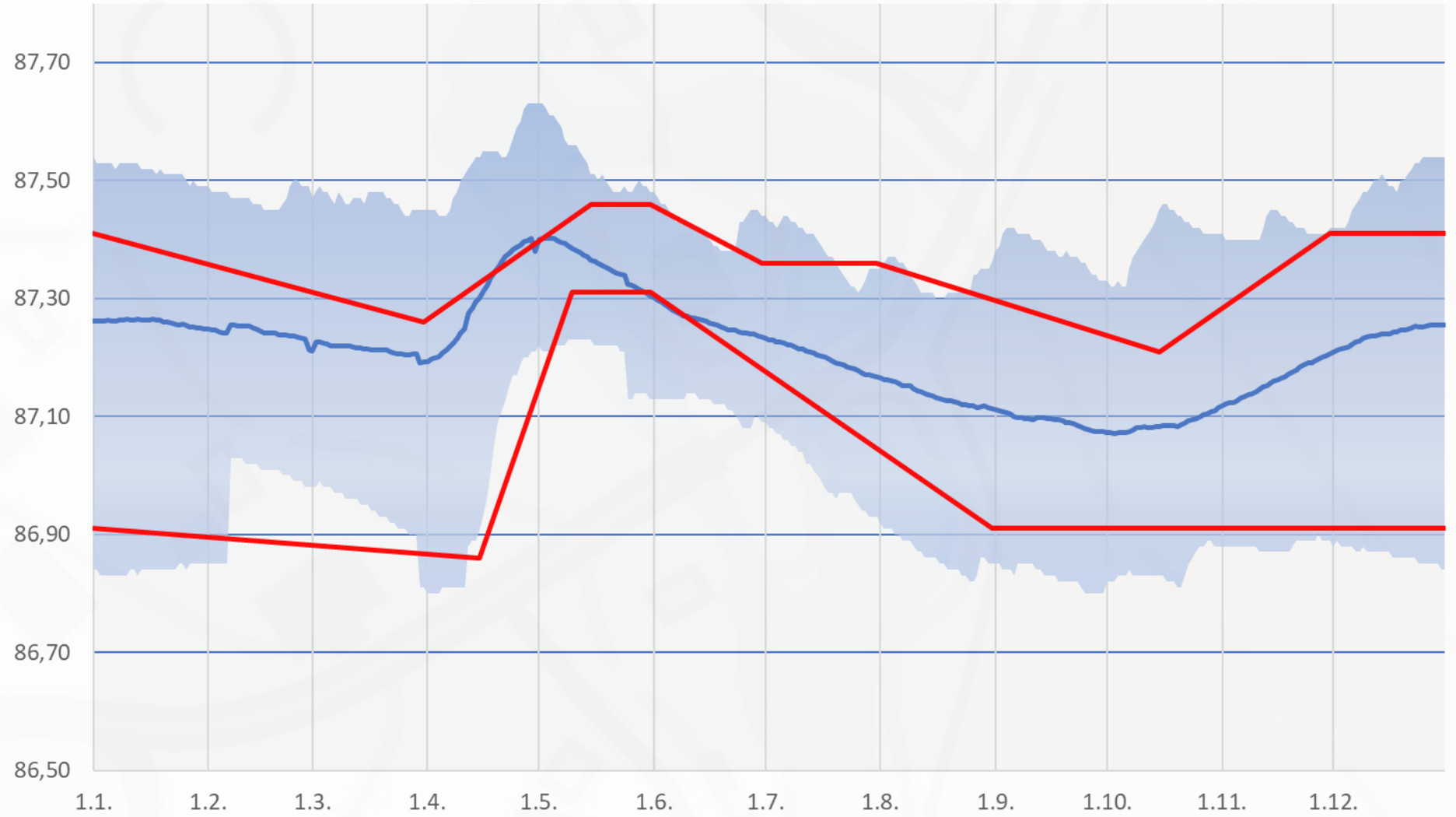
- 
- Nykyisin Vesijärvestä lähtevää virtaamaa säädetään Vääksynjoessa sijaitsevalla säännöstelypadolla
  - Säännöstely perustuu Länsi-Suomen vesioikeuden lupapäätökseen vuodelta 1983
  - Luvassa määrätään päivittäiset pienimmät ja korkeimmat vedenkorkeudet
  - Säännöstelyn vedenkorkeus luetaan Ponsantien asteikolta
  - Vähimmäisvirtaamaksi luvassa on määrätty 600 l/s

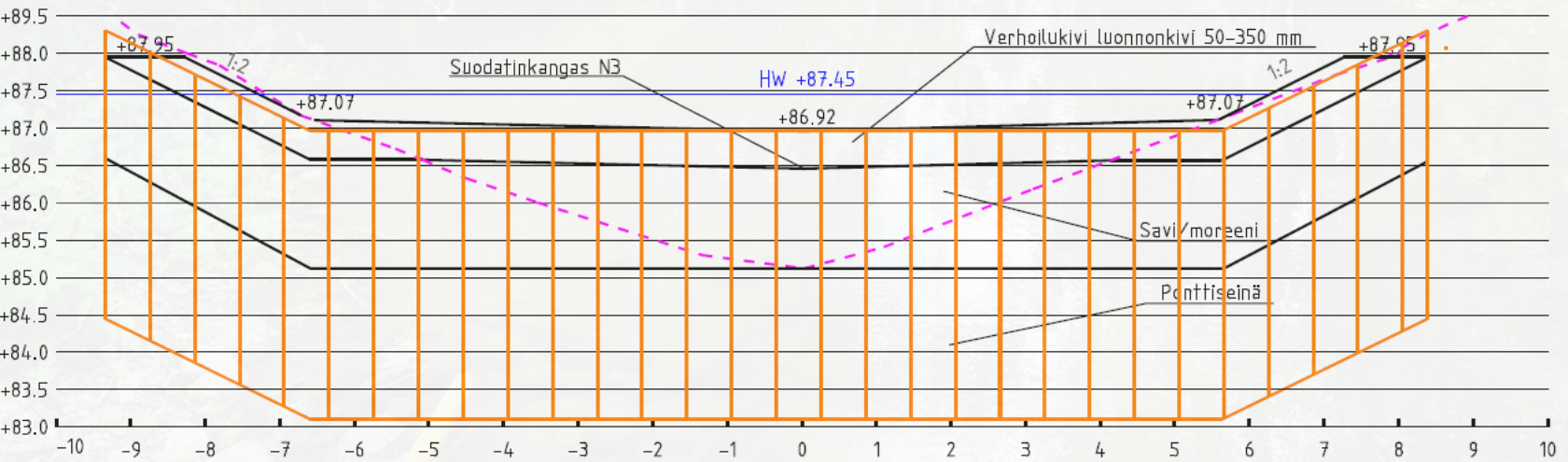
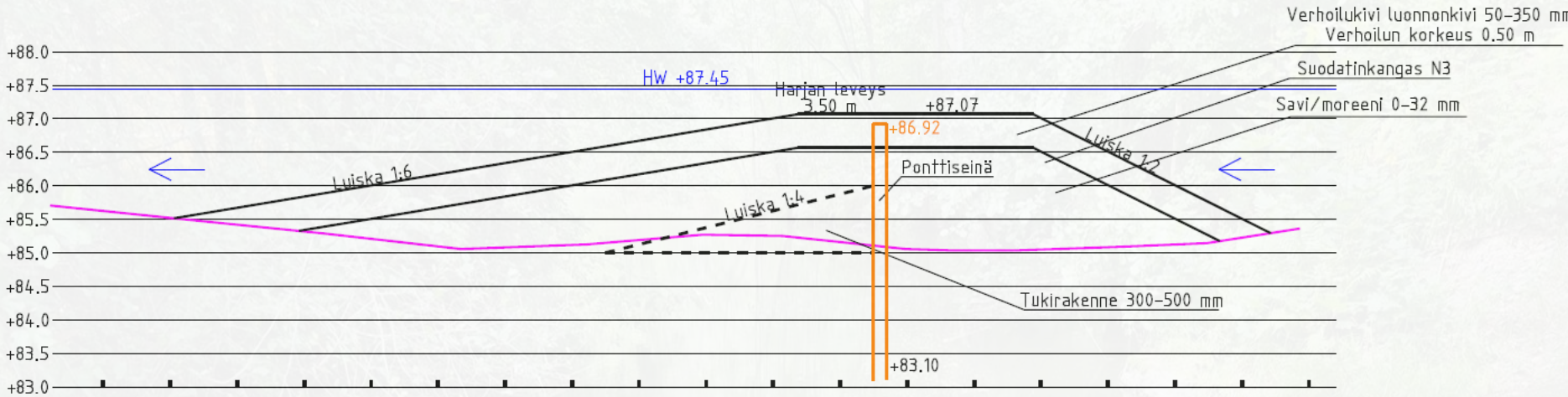






## Vesijärven vedenpinnan vaihtelu 2000-2023





Vesijärvi		Nykyinen	Suunniteltu	Muutos
<b>HW</b>	ylivesi	87.63	87.45	-0.18
<b>MHW</b>	keskiylivesi	87.49	87.37	-0.12
<b>MW</b>	keskivesi	87.22	87.22	0.00
<b>MNW</b>	keskialivesi	87.01	87.10	0.09
<b>NW</b>	alivesi	86.86	87.01	0.15

Vääksynjoki		Suunniteltu
<b>HQ</b>	ylivirtaama (l/s)	4.47
<b>MHQ</b>	keskiylivirtaama	3.42
<b>MQ</b>	keskivirtaama	1.75
<b>MNQ</b>	keskialivirtaama	0.57
<b>NQ</b>	alivirtaama	0.06

Korkeusjärjestelmien erot Kangasalan Vesijärvellä

N43 +0,00

N60 +0,11

N2000 +0,41

Keskimääräinen vedenkorkeus N2000 +87,22, N60 +86,92 ja N43 +86,81

- Nykyisen säännöstelypadon poistuessa käytöstä Vesijärven pinnankorkeudet määräytyvät Vesijärven tulovirtaaman ja pohjapadon purkautumiskäyrän mukaan
- Padon rakentamisen aikana esiintyy vaikutuksia virtaamissa ja vedenkorkeuksissa
- Pidempiaikaiset muutokset rajoittuvat Vesijärven tasaisempiin vedenkorkeuden vaihteluihin

